



شرکت تیز و توزیع قطعات و لوازم یدکی  
ایران خودرو و ماشین سازی (ایساکو)

راهنمای عیب یابی

# سیستم هشدار دهنده سمند

راهنمای عیب یابی

# سیستم هشدار دهنده سمند

اداره فنی و مهندسی

مدیریت فنی و گارانتی

خدمات پس از فروش ایساکو



## کانکتورهای سیستم هشدار دهنده خودرو سمند

سیستم هشدار دهنده سمند از طریق دو کانکتور ۱۲ و ۱۶ پین مشکی رنگ، به دسته سیم خودرو متصل می گردد.

در ذیل سیگنالهایی که به هر پایه سیستم هشدار دهنده (ACU) ارسال یا دریافت می شود به همراه ولتاژ در زمان فعال بودن بیان شده است.

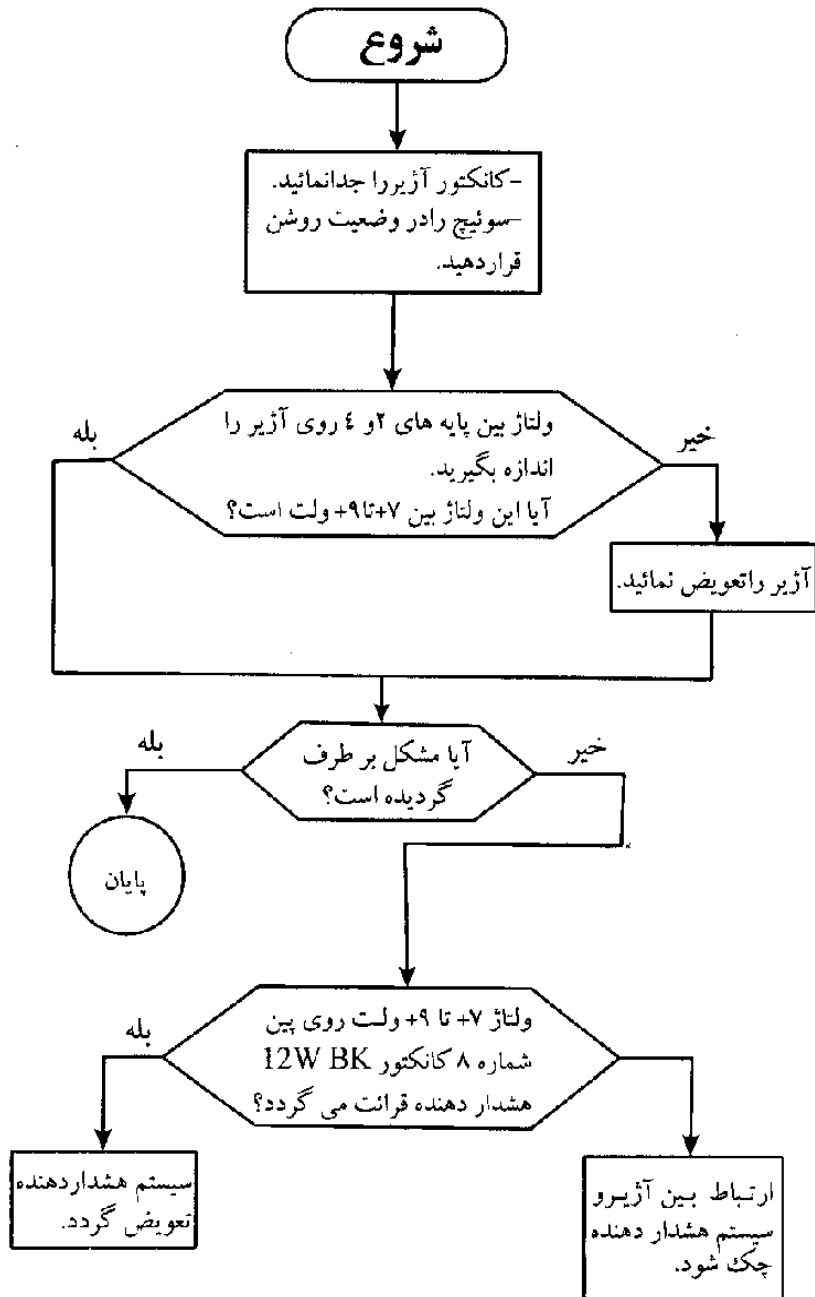
مشخصات پین های کانکتور ۱۶ پایه مشکی رنگ (16W BK):

ولتاژ در زمان فعال بودن	مفهوم سیگنال	سیگنال ارسالی یا دریافتی	شماره پین
+5 V	اعلام تمام شدن لنت ترمز	لنت ترمز	۱
0 V	وجود اشکال در سیستم شارژ	سیستم شارژ	۲
0 V	قفل نمودن اتوماتیک درها	قفل خودکار	۳
+0-12V	قفل کردن همزمان قفل ها	بسته شدن قفل ها	۴
+0-12V	باز نمودن همزمان در ها	باز کردن قفل ها	۵
----	-----	آزاد	۶
----	-----	آزاد	۷
+3.5<V<4.5	اعلام رو به اتمام بودن بنزین	شناور بنزین	۸
+12 V	تشخیص روشن بودن خودرو	مرحله دوم سوئیچ	۹
+12 V	روشن بودن کولر	روشن / خاموش بودن کولر	۱۰
0 V	باز بودن در موتور	کلید لادری در موتور	۱۱
0 V	باز بودن در صندوق عقب	کلید لادری صندوق عقب	۱۲
0 V	باز بودن درها	کلید لادری درهای خودرو	۱۳
0 V	بالا بودن دمای آب موتور	سنسور دمای آب موتور	۱۴
0 V	بالا بودن ترمز دستی	ترمز دستی	۱۵
0 V	پایین بودن فشار روغن	سنسور فشار روغن	۱۶

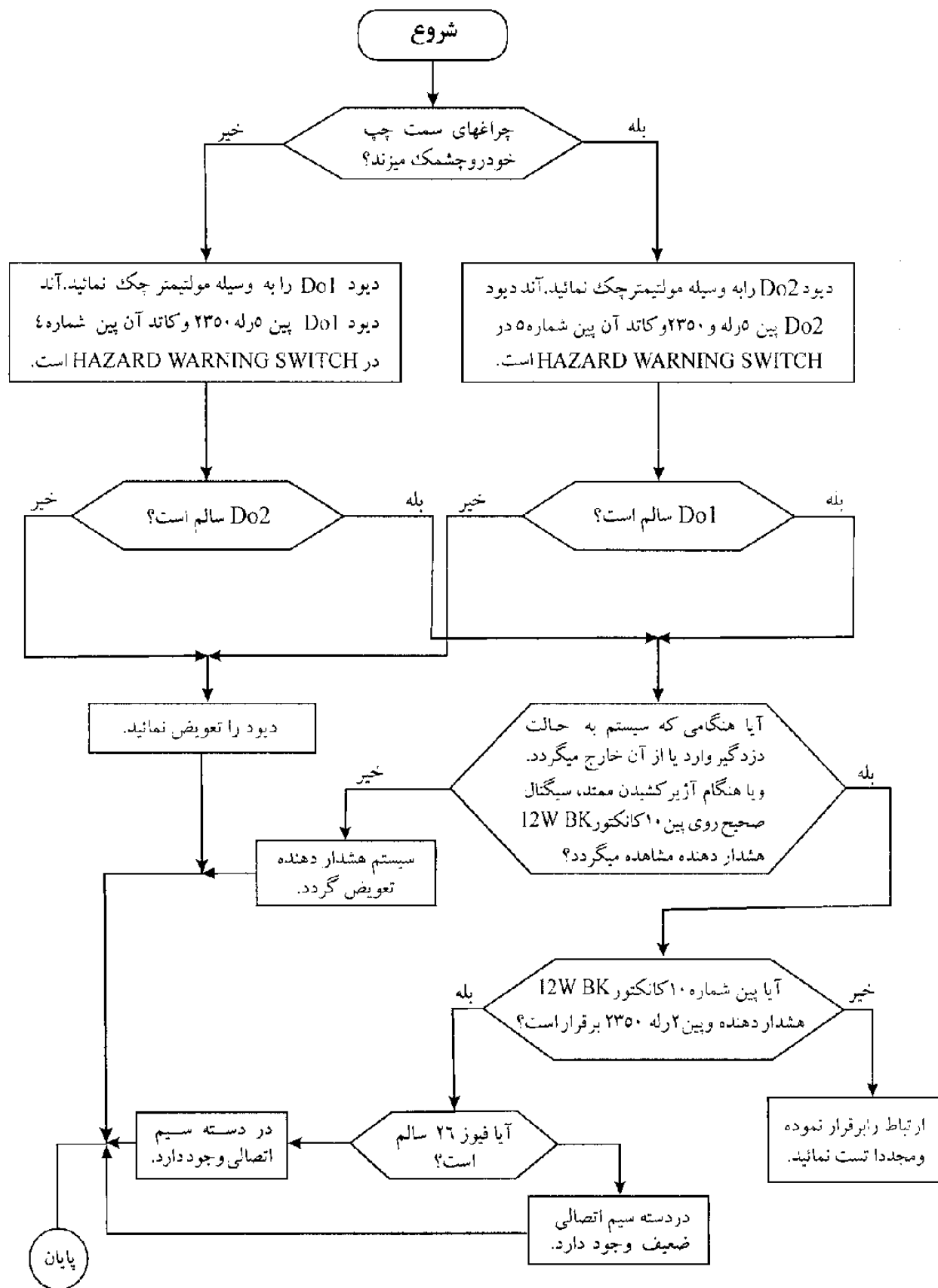
مشخصات پین های کانکتور ۱۲ پایه مشکی رنگ ( 12W BK ) :

ولتاژ در زمان فعال بودن	مفهوم سیگنال	سیگنال ارسالی یا دریافتی	شماره پین
+12 V	تغذیه مثبت مورد نیاز یونیت الکتریکی	تغذیه سیستم	۱
----	-----	آزاد	۲
----	-----	آزاد	۳
----	برای مصارف آتی	سنسور سرعت خودرو	۴
----	-----	آزاد	۵
0 V	تغذیه منفی مورد نیاز یونیت الکترونیکی	بدنه	۶
 0-5 V	فرمان عملکرد های مختلف آژیر	سیگنال فعال نمودن حالت های مختلف آژیر	۷
+9 V	باتری برای حفظ سیستم در مواقع پایین بودن یا قطع بودن باتری اصلی	ولتاژ پشتیبان سیستم	۸
0 V	جلوگیری از استارت زدن در زمان سرقت	فعال نمودن رله استارت	۹
 0-12 V	فعال نمودن چراغ های چشمک زن در مواقع تعریف شده	فعال نمودن رله فلاشر	۱۰
 0-12 V	روشن یا خاموش کردن کولر	فعال یا غیر فعال کردن کولر در حالت اتوماتیک	۱۱
+12 V	اعلام روشن بودن چراغها در زمان خاموش بودن خودرو	روشن بودن چراغها	۱۲

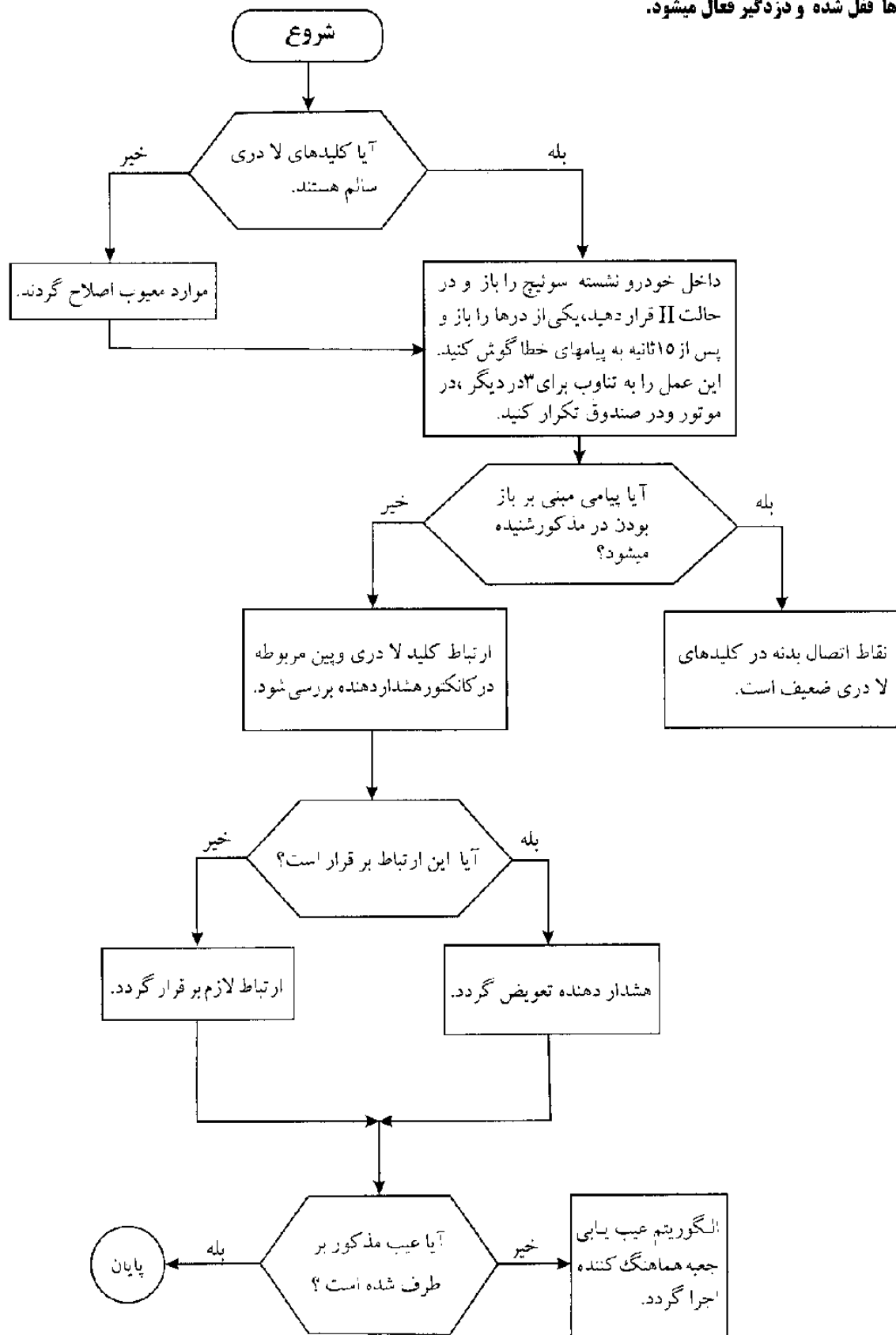
هنگام استارت زدن سیستم هشدار دهنده ریست می شود.



هنگامی که دزدگیر فعال / غیر فعال می‌گردد، همزمان با تک بوقهای اعلام وضعیت قفل / باز بودن درها یا هنگامی که آژیر به نشانه سرفت به صدا در می‌آید، تنها چراغهای یک سمت (راست یا چپ) خودرو و چشمک می‌زند.



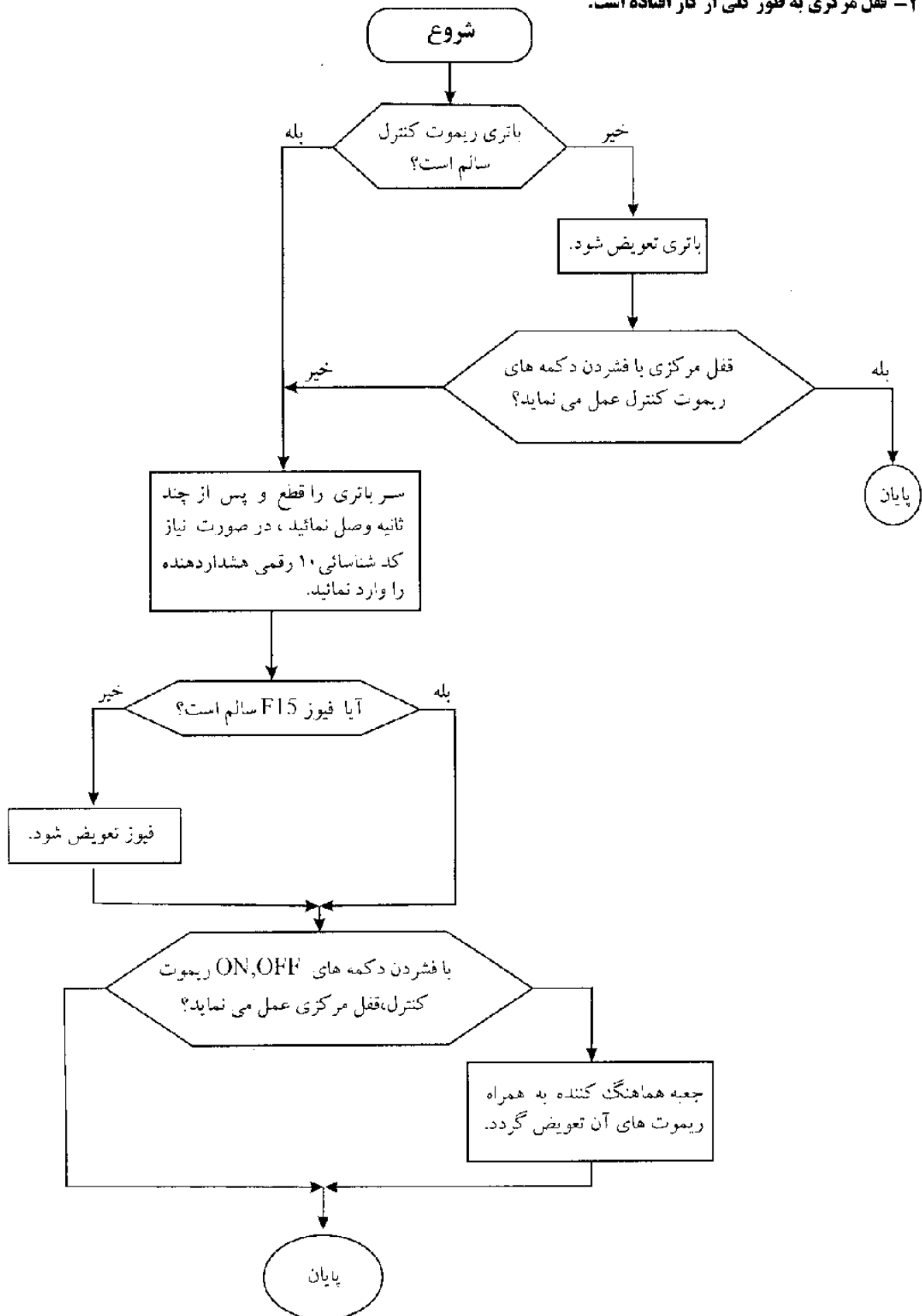
پس از آنکه دزدگیر فعال گردید، با فشردن کلید "OFF" روی فرستنده سیستم از حالت دزدگیر خارج شده است. علیرغم آنکه در یا درهایی باز یا بسته شده اند، پس از ۹ ثانیه درها قفل شده و دزدگیر فعال میشود.



عدم عملکرد جعبه هماهنگ کننده شامل موارد:

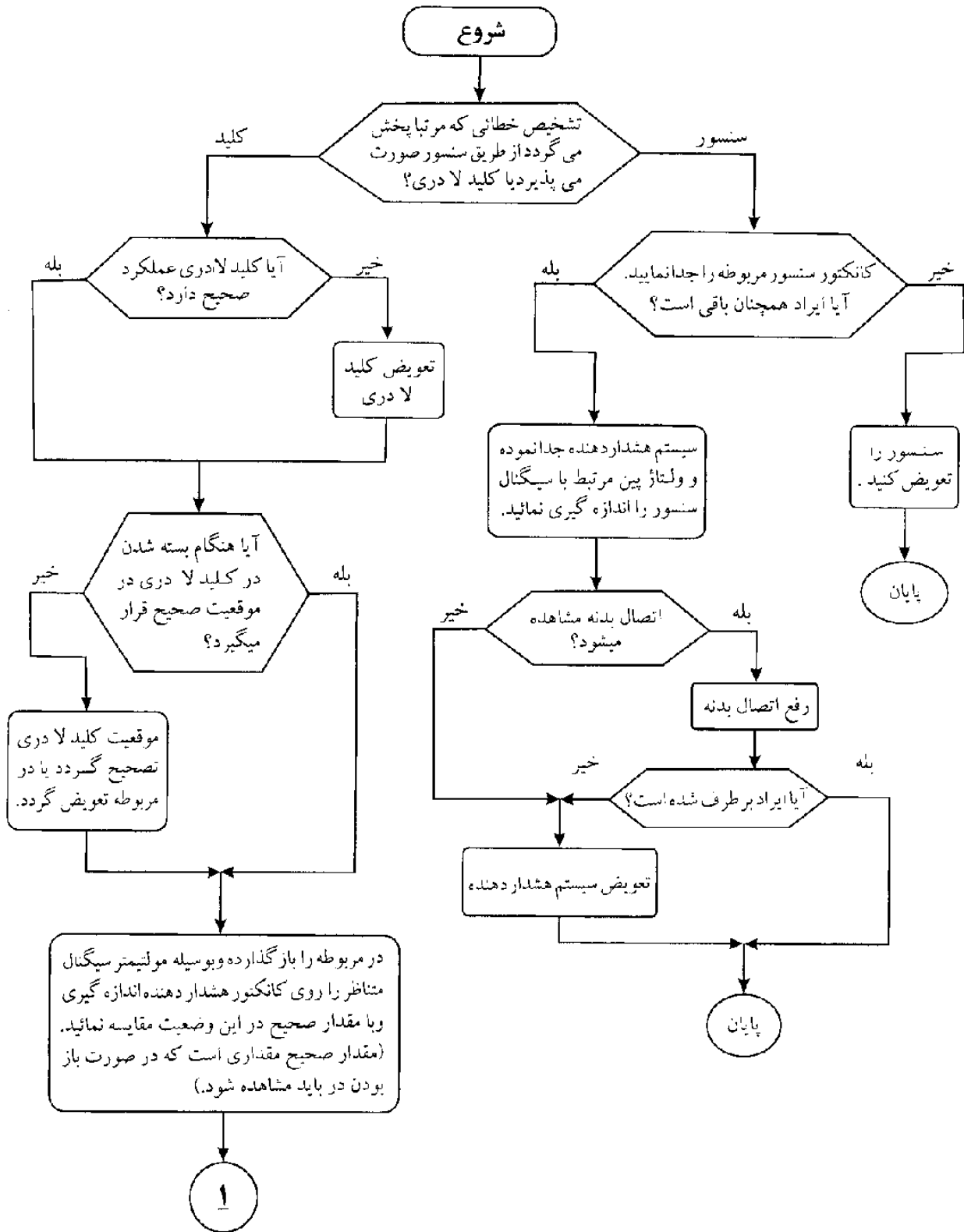
۱- قفل مرکزی به صورت دستی عمل می نماید ولی بوسیله ریموت کنترل عملکرد ندارد.

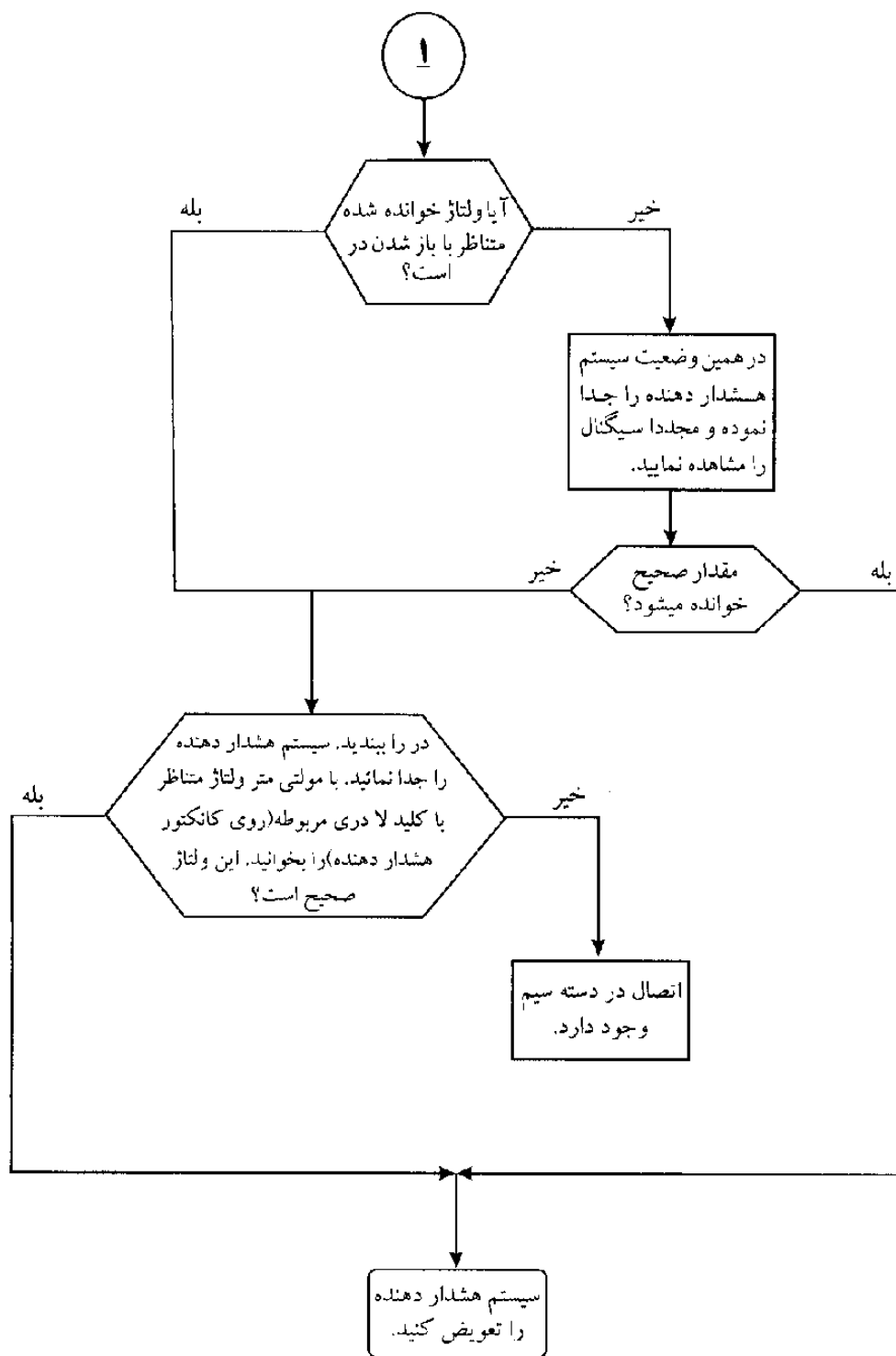
۲- قفل مرکزی به طور کلی از کار افتاده است.



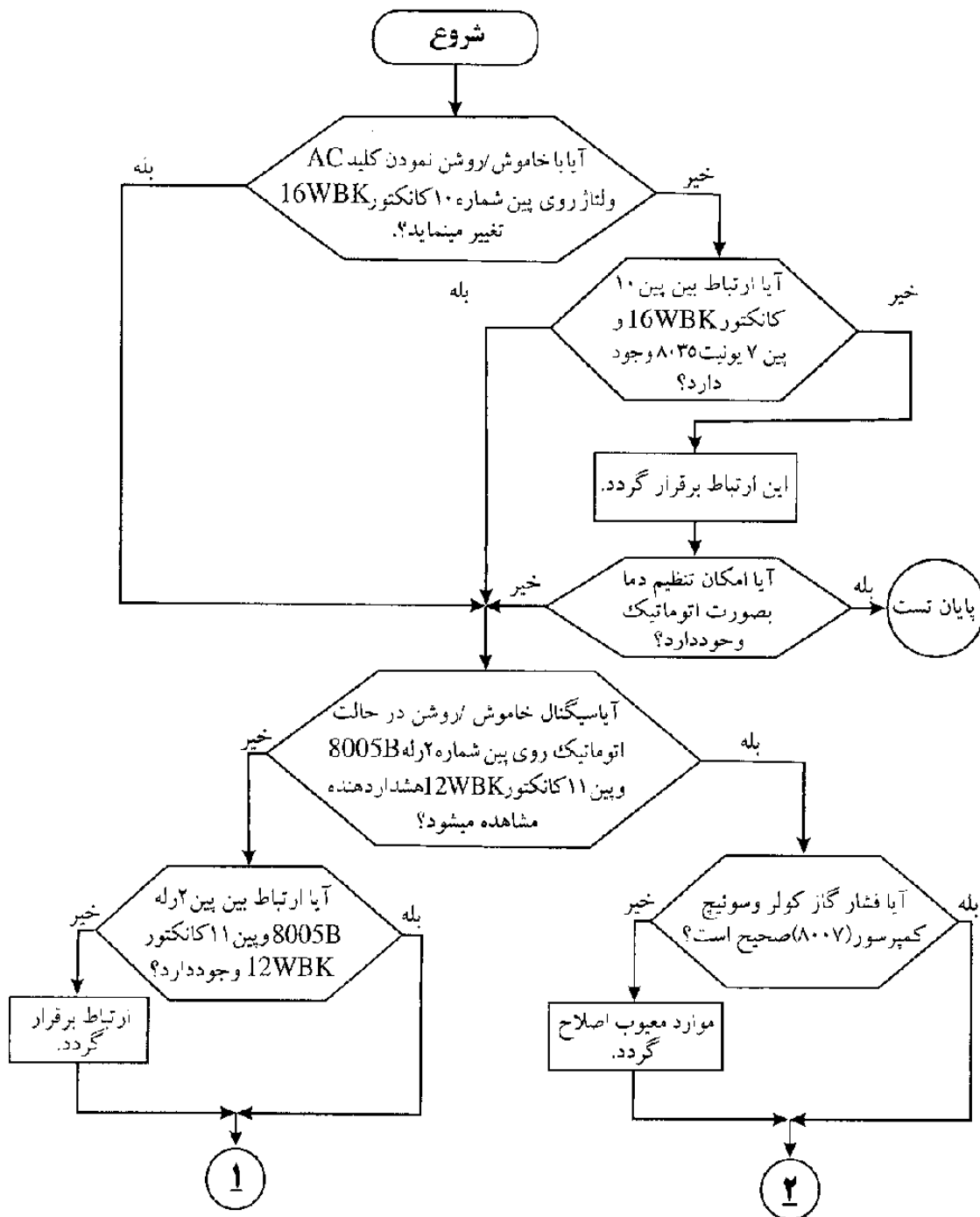


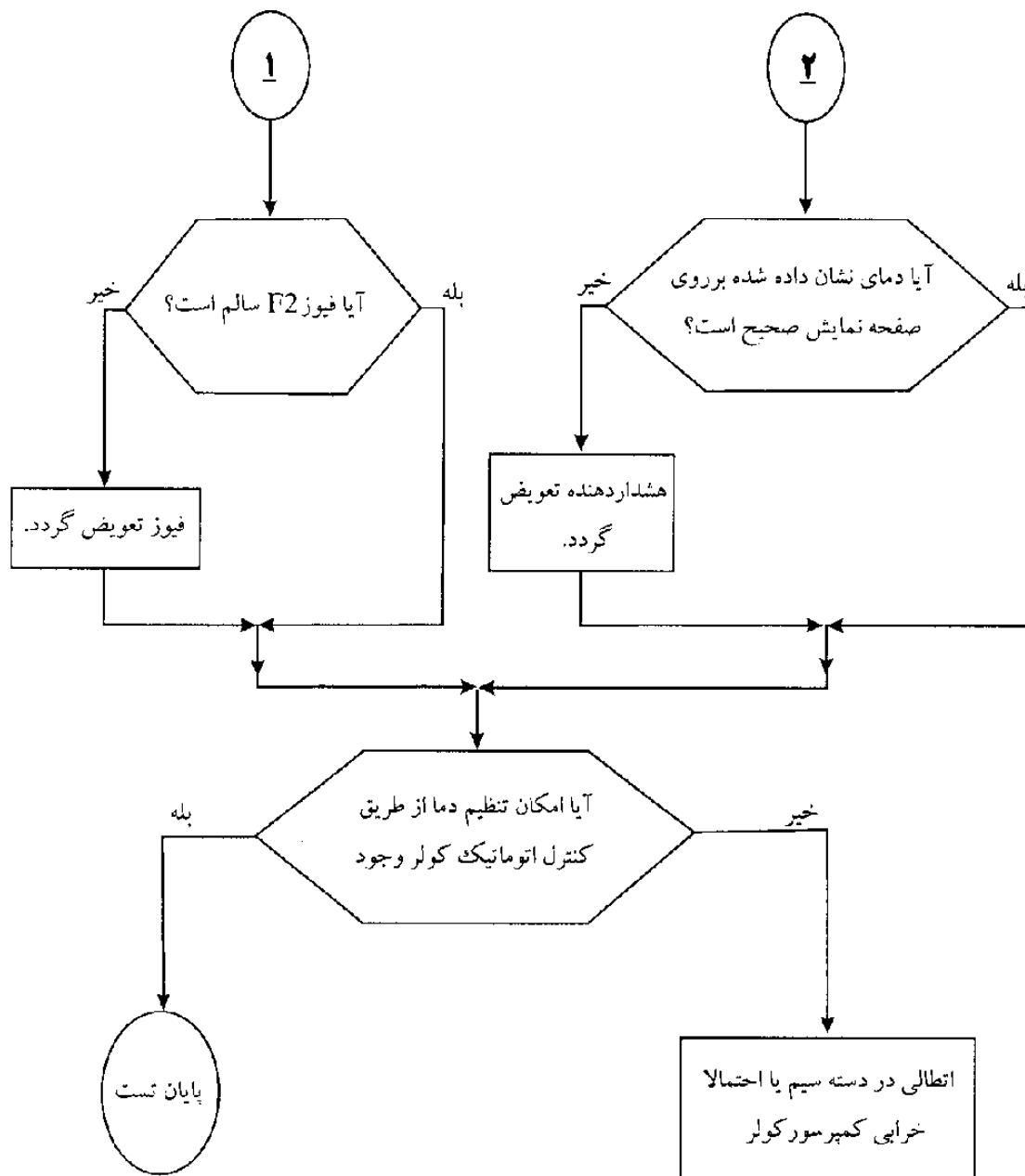
پس از روشن شدن خودرو، به طور متناوب یک یا چند پیغام خطا پخش می‌گردد، علیرغم آنکه صورت ظاهری چنین خطایی وجود ندارد. مثلا اعلام مرتب خطای باز بودن در موتور، در صورتی که ظاهرا بسته است.



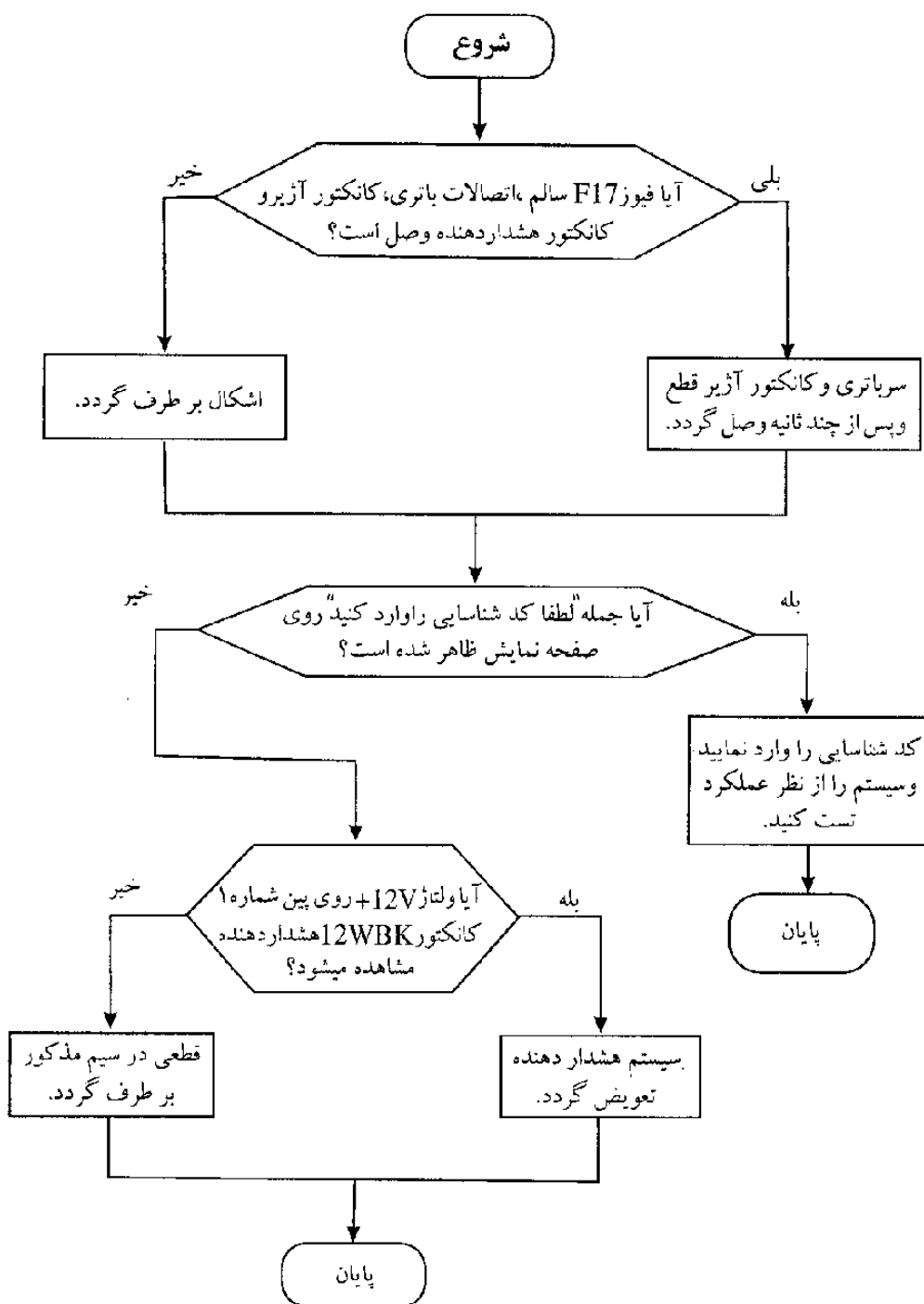


امکان تنظیم دما از طریق اتوماتیک کولر وجود ندارد.



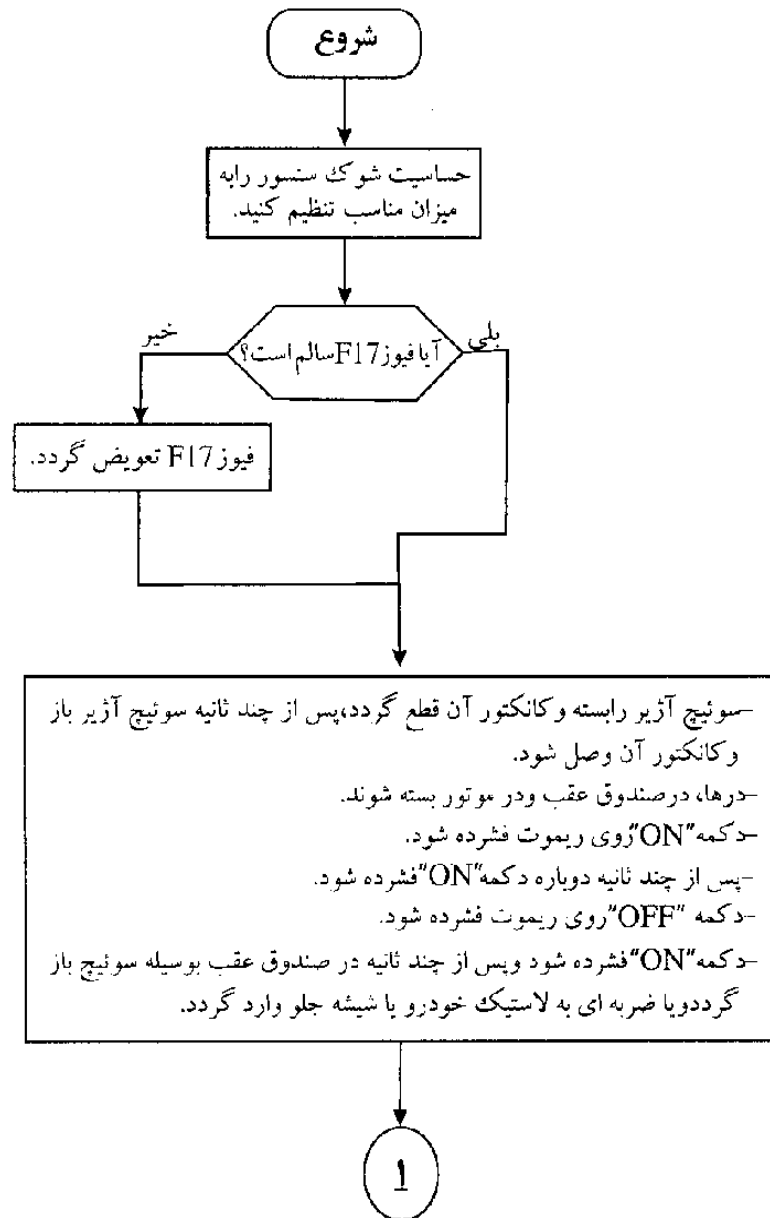


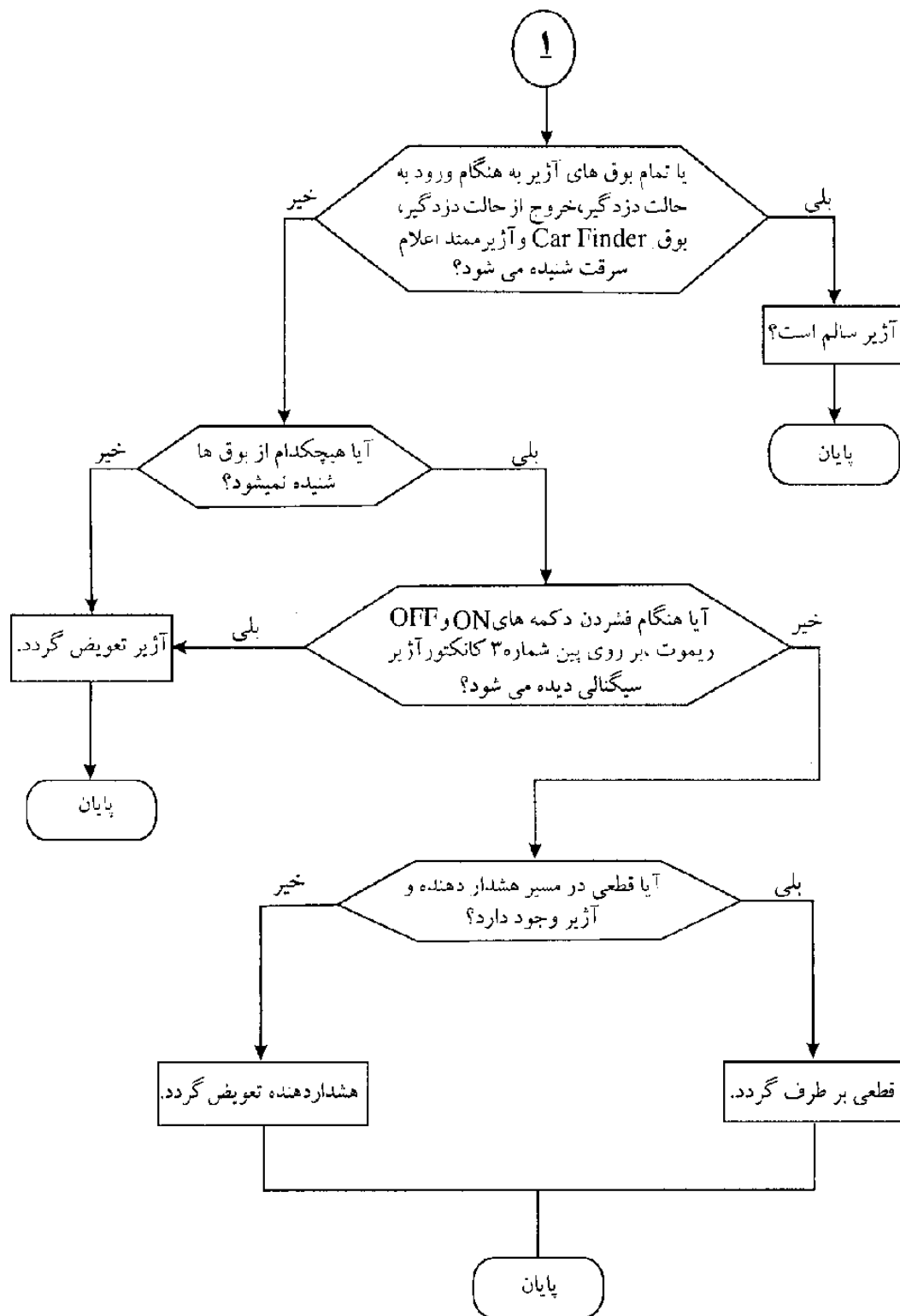
بر روی صفحه نمایش سیستم هشدار دهنده هیچ نوشته ای مشاهده نمیشود:



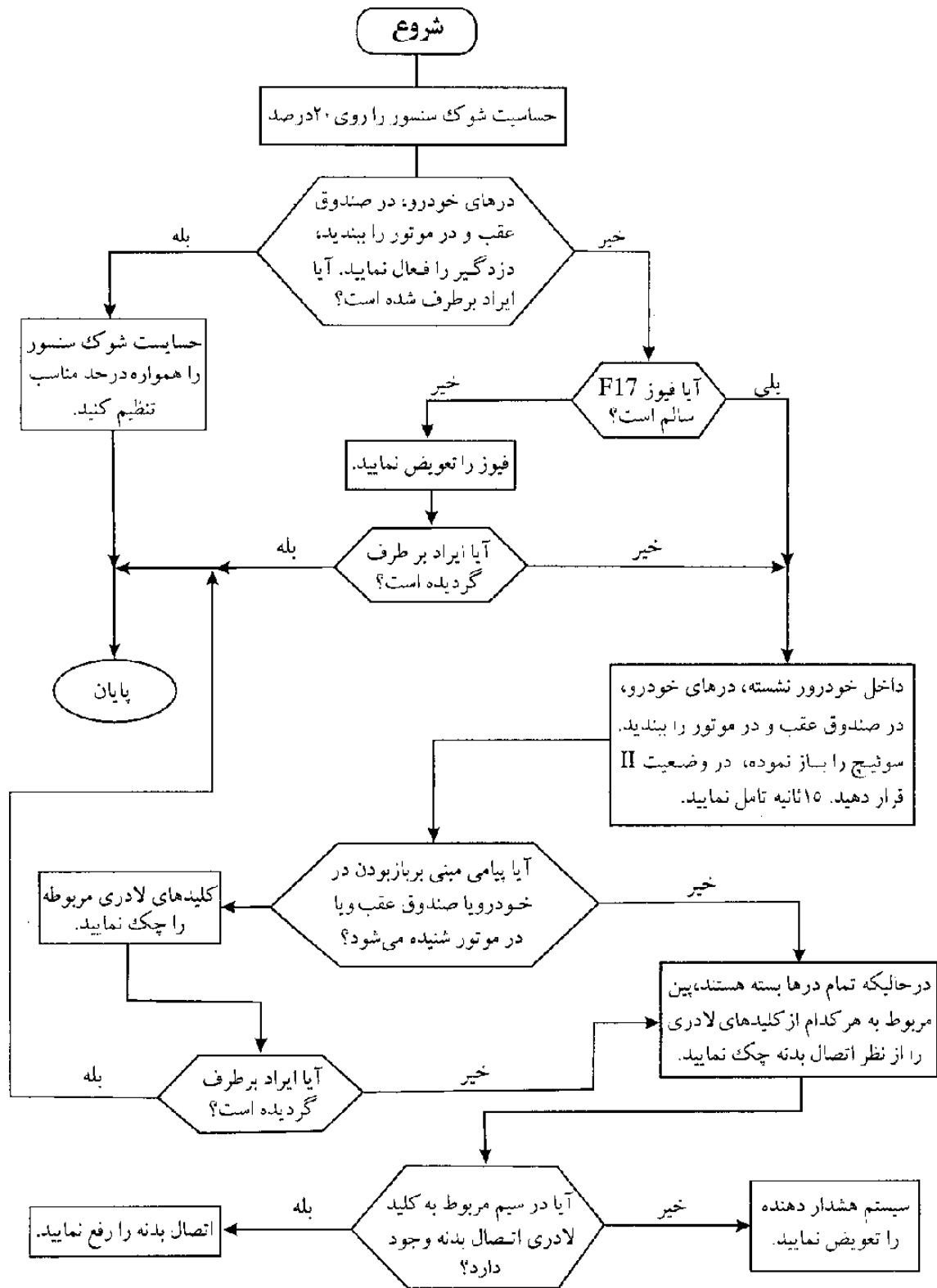
آزیر عملکرد صحیح ندارد، به این معنی که بعضی یا هیچکدام از بوق های زیر شنیده نمیشوند:

- بوق ورود به حالت دزدگیر
- بوقهای خروج از حالت دزدگیر
- بوق CAR FINDER
- آزیر ممتد اعلام سرقت





بعد از قفل نمودن درها به وسیله ریموت کنترل، آزر نشان سرقت به صدا در می آید.





کد شناسائی: 1303R01902241/1