



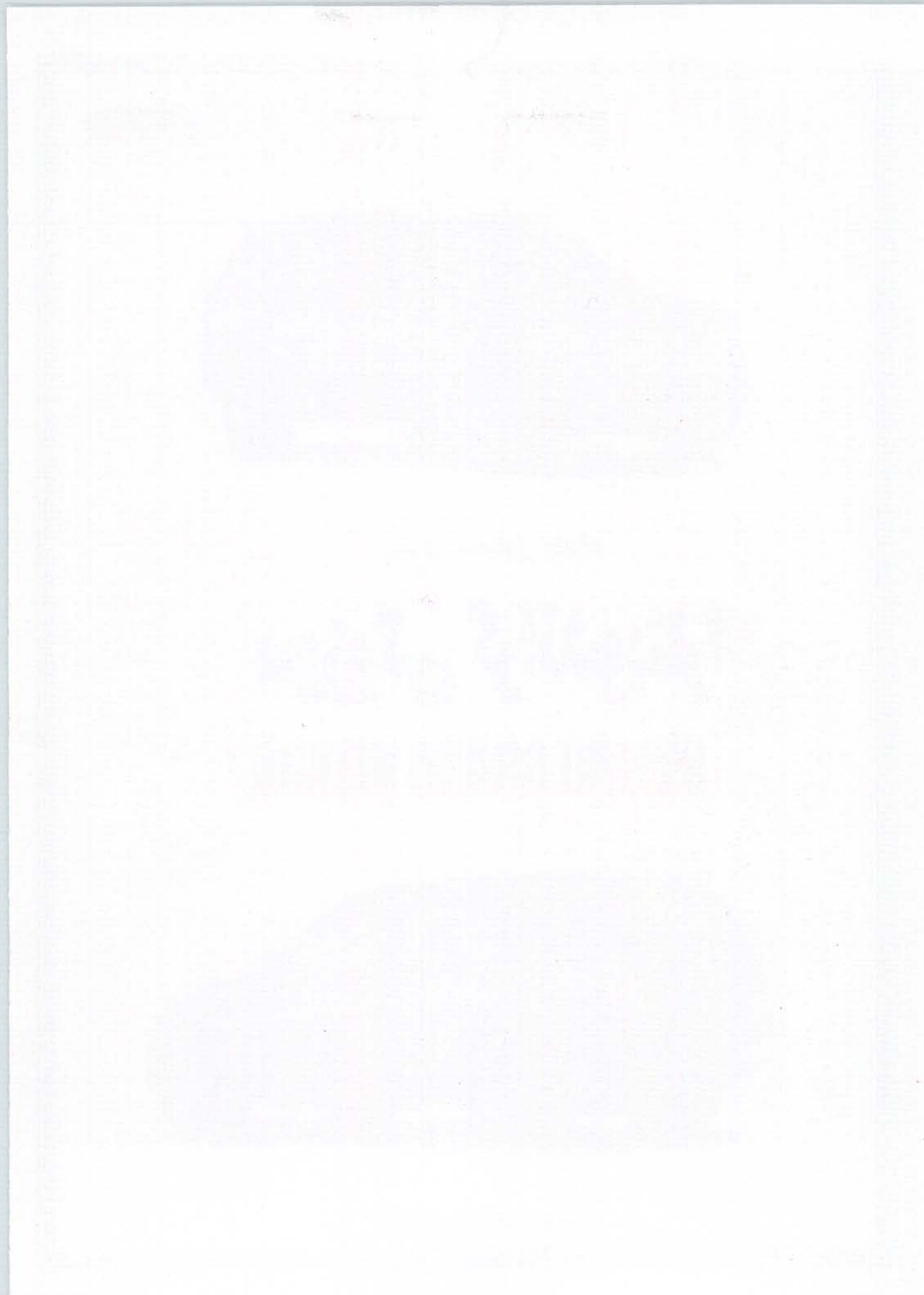
معرفی محصول جدید

سوزوکی گراندویتارا

SUZUKI GRAND VITARA



مدیریت امور مهندسی





SUZUKI GRAND VITARA





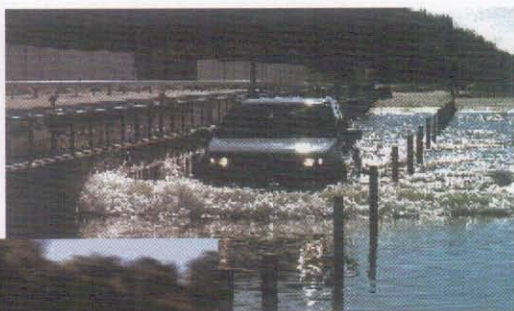
SUZUKI GRAND VITARA

سوزوکی گراند ویتارا



با توجه به نیاز و علاقه بازار به خودروهای شاسی بلند و نبود چنین خودرویی در سبد محصولات شرکت ایران خودرو، تصمیم گرفته شد تا خودرویی با ویژگیهای نکر شده توسط این شرکت به بازار عرضه شود.

در این راستا، پس از بررسی محصولات مختلف خودروسازان بزرگ جهانی، خودروی سوزوکی مدل گراند ویتارا، از جنبه های مختلف مناسبترین انتخاب تشخیص داده شد. این خودرو، محصول سال ۲۰۰۵ شرکت سوزوکی بوده و در اکثر کشورهای جهان به عنوان با مدل ۲۰۰۶ معرفی شده است. این خودرو با داشتن جدیدترین تجهیزات ایمنی و رفاهی، همچنین ظاهری زیبا و جذاب، راحتی و آرامش را برای کلیه سرنشینان به ارمغان می آورد.





SUZUKI GRAND VITARA

سوزوکی گراند ویتارا



مشخصات فنی خودروی Suzuki GRAND Vitara

نوع بدنه	۵ درب	
موتور	۲ لیتری	
سیستم انتقال قدرت	4*4 (دو دیفرانسیل چهارحالتی)	
گیربکس	۵ دنده دستی	۴ دنده اتوماتیک
ابعاد		
طول کلی خودرو (mm)	۴۷۰ (با تایر زاپاس)	
عرض کل خودرو (mm)	۱۸۱۰	
ارتفاع خودرو (mm)	۱۶۹۵	
فاصله بین مرکز چرخهای جلو و عقب (mm)	۲۶۴۰	
فاصله عرضی مرکز دو چرخ جلو (mm)	۱۵۴۰	
فاصله عرضی مرکز دو چرخ عقب (mm)	۱۵۷۰	
فاصله مرکز چرخ از سطح زمین (mm)	۲۰۰	
حداقل شعاع گردش (m)	۵/۵	





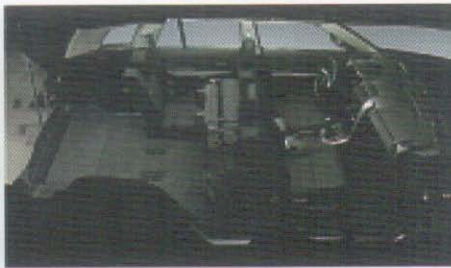
SUZUKI GRAND VITARA

سوزوکی گراند ویتارا



ظرفیت ها

۵	تعداد سرنشین	
۱۳۸۶	حداکثر حجم (لیتر)	حجم فضای بار
۷۵۸	با صندلی عقب خوابیده (روش VDA)	
۳۹۸	با صندلی عقب بلند شده (روش VDA)	
۶۶	مخزن سوخت (لیتر)	





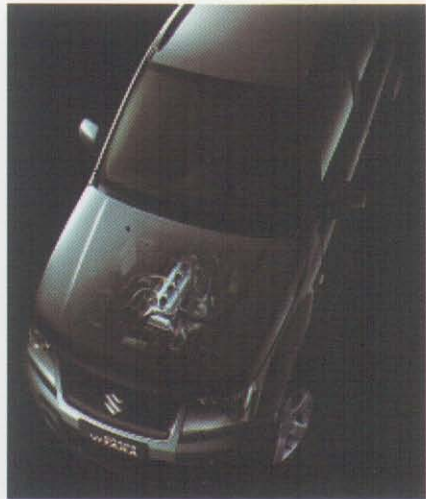
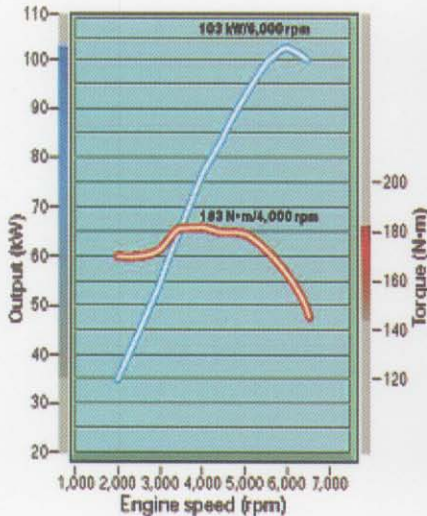
SUZUKI GRAND VITARA

سوزوکی گراند ویتارا



موتور

J20 A	مدل
۴	تعداد سیلندر
۱۶	تعداد سوپاپ
۱۹۹۵	حجم دقیق موتور (CC)
۹۰ × ۸۴	قطر * کورس پیستون (mm)
۱۰/۵ به یک	نسبت تراکم
۱۴۰/۶۰۰۰	حداکثر قدرت موتور (hp/rpm)
۱۸۳/۴۰۰۰	حداکثر گشتاور موتور (Nm/rpm)
انژکتوری چند نقطه ای	نوع سیستم توزیع سوخت
Euro 4	استاندارد آلایندگی





SUZUKI GRAND VITARA

سوزوکی گراند ویتارا



گیربکس

۴ دنده اتوماتیک	۵ دنده دستی	نوع	
۲,۸۶۲	۴,۵۵۰	۱ دنده	نسبت دنده ها
۱,۴۹۳	۲,۳۵۷	۲ دنده	
۱	۱,۶۹۵	۳ دنده	
۰,۶۸۸	۱,۲۴۲	۴ دنده	
-	۱	۵ دنده	
۲,۷۳۰	۴,۴۳۶	دنده عقب	
۵,۱۲۵	۴,۱۰۰	نسبت دنده نهایی	
۱	۱	High	نسبت دنده سیستم
۱,۹۷۰	۱,۹۷۰	Low	انتقال قدرت

۴ دنده اتوماتیک



۵ دنده دستی



SUZUKI GRAND VITARA

سوزوکی گراند ویتارا



فرمان، تعلیق، ترمز

دندانه شانه ای (هیدرولیک)	سیستم فرمان	
MacPherson Strut	جلو	تعلیق
Multi-Link	عقب	
دیسکی خنک شونده	جلو	ترمز (ABS چهارکاناله)
کاسه ای	عقب	
225/70 R16	چرخها	

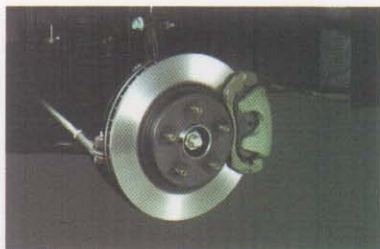


تعلیق عقب



تعلیق جلو

دیسک ترمز چرخ جلو



رینگهای آلومینیومی، استیل



SUZUKI GRAND VITARA

سوزوکی گراند ویتارا



وزن ها

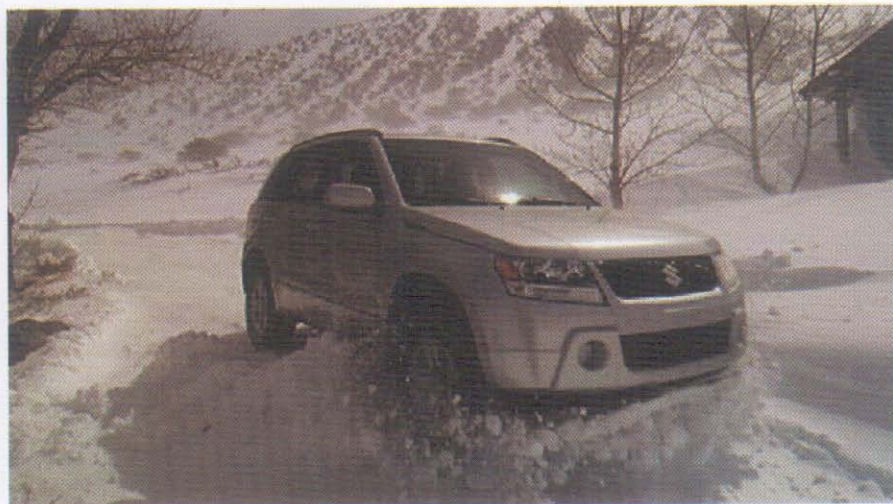
۴دنده اتوماتیک	۵ دنده دستی	
۱۵۹۰/۱۵۲۰	۱۵۷۵/۱۵۰۵	وزن خالص(حداقل) / (با تمامی آپشنها) (کیلوگرم)
۲۰۷۰		حداکثر وزن (کیلوگرم)

عملکرد

۱۷۵	حداکثر سرعت (کیلومتر بر ساعت)
۱۲/۵	صفر تا صد (ثانیه)

مصرف بنزین

۴دنده اتوماتیک	۵دنده دستی	
۱۲/۱	۱۱/۶	شهری (لیتر / ۱۰۰کیلومتر)
۷/۹	۷/۶	جاده (لیتر / ۱۰۰کیلومتر)
۹/۴	۹/۱	ترکیبی (لیتر / ۱۰۰کیلومتر)
۲۲۸	۲۲۰	CO2 (گرم / کیلومتر)





SUZUKI GRAND VITARA

سوزوکی گراند ویتارا



- سیستم دو دیفرانسیل: با توجه به ماهیت خودرو، به عنوان یک خودروی شاسی بلند خیابانی، بیابانی، در این خودرو از سیستم انتقال نیرو با کنترل الکترونیکی پیشرفته استفاده شده است. با استفاده از این قابلیت، انتقال نیرو، در چهار حالت مختلف زیر به چرخها انتقال یافته و باعث میشود تا رانندگی دلپذیری در شرایط مختلف جاده ای برای راننده فراهم گردد. لازم به ذکر است انتقال نیرو به چهار چرخ به صورت دائم می باشد. و انتخاب حالت‌های زیر به راحتی، توسط کلید چرخان روی کنسول قابل انجام است:



- ۱ - 4H: این حالت برای رانندگی عادی به کار می رود. در این حالت، گشتاور موتور به نسبت ۴۷ به ۵۳ بین چرخهای جلو و عقب تقسیم می شود. این حالت ضمن ایجاد شرایط مناسب در جاده های شهری، خودرو را در جاده های خارج شهر نیز تبدیل به یک خودروی قوی برای عبور از موانع می کند.
- ۲ - 4H Lock: در این حالت دیفرانسیل مرکزی خودرو قفل شده، گشتاور موتور به نسبت ۵۰ به ۵۰ بین چرخهای جلو و عقب تقسیم می شود. در این حالت هیچ اختلاف سرعتی بین چرخهای جلو و عقب به وجود نخواهد آمد. این حالت برای عبور از جاده های با برف سنگین یا گل و لای مناسب است.
- ۳ - 4L Lock: در این حالت مشابه حالت پیشین، کلیه چرخها با هم کوپل شده اند. با این تفاوت که با درگیر شدن دنده ای، گشتاور ارسالی به چرخها با نسبت ۱/۹۷۰ افزایش می یابد (خودرو قدرتی تر میشود). این حالت برای خارج ساختن گراند ویتارا از سخت ترین شرایط و موانع به کار می رود.
- ۴ - N: در این حالت، انتقال نیرو به چرخها قطع می شود. این حالت برای مواقع بکسل کردن خودرو به کار می رود. (در هیچ یک از حالت‌های پیشین، بکسل کردن خودرو مجاز نمی باشد).



SUZUKI GRAND VITARA

سوزوکی گراند ویتارا



- ایمنی: در ایمنی این خودرو، نه تنها ایمنی سرنشینان با بالاترین استانداردهای جهانی در نظر گرفته شده است، بلکه برای ایمنی عابرین پیاده و سایر موانع (خودروهایی) که ممکن است با این خودرو برخورد کنند نیز تدابیری اندیشیده شده است، برای مثال، ارتفاع و جنس سپرها، کمترین صدمه را به عابرین می‌رساند. جنس درب موتور به گونه‌ای است که در برخورد سر عابر پیاده با آن صدمه زیادی به عابر وارد نشود.

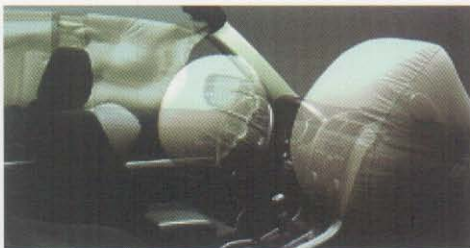


ایربرگهای جلو به صورت استاندارد، برای تمام مدل‌های خودرو وجود دارند. ضمناً کمربندهای ایمنی با سه نقطه اتکا، سیستم پیش کشنده برای کمربندهای جلو، شاسی و اتاق یکپارچه و بسیار مستحکم و بدنه با قابلیت جذب و میراکنندگی ضربات و ... از ویژگیهای استاندارد ایمنی خودرو می‌باشند.



SUZUKI GRAND VITARA

سوزوکی گراند ویتارا



- سیستم ABS چهار کاناله به همراه EBD (سیستم توزیع نیروی ترمز) به صورت استاندارد برای تمام مدل‌های خودرو وجود دارد.



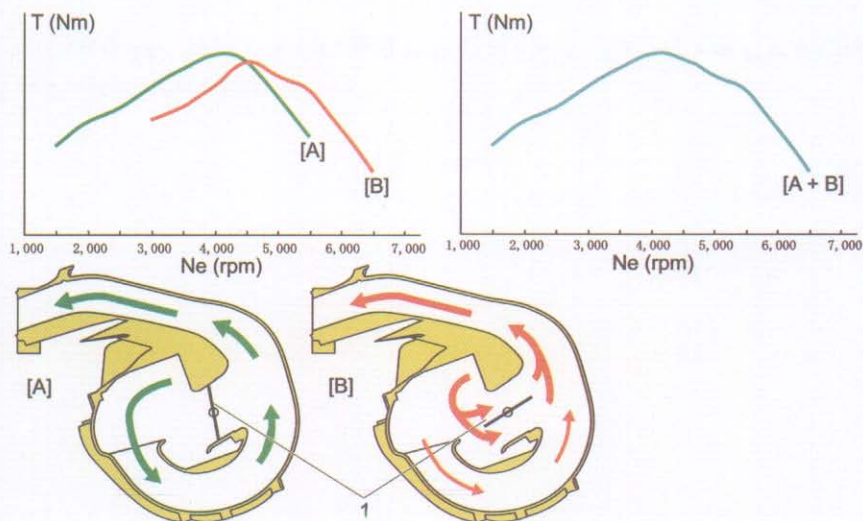
SUZUKI GRAND VITARA

سوزوکی گراند ویتارا



برخی از ویژگیهای فنی جدید خودرو:

- سیستم تغییر طول موثر منیفولد هوای ورودی: منیفولد هوای این خودرو به گونه ای طراحی شده که در دورهای مختلف موتور، طول مسیر هوا را تغییر می دهد. بدین ترتیب حداکثر گشتاور در دورهای مختلف به دست آمده و بالارفتن دور موتور باعث پایین آمدن زودهنگام گشتاور موثر نخواهد شد.



همانطور که در نمودارهای فوق مشاهده می شود در صورتی که از طول مسیر بلند در منیفولد هوا استفاده شود (A)، گشتاور موتور در دورهای پایین موتور بالا و در دورهای بالا (حدود ۴۷۰۰) افت می کند. و در صورتی که از مسیر کوتاه استفاده شود، بالعکس. بنابراین با استفاده از این سیستم، طول موثر منیفولد هوای ورودی، در دور موتور ذکر شده تغییر می کند تا نمودار مناسبی از گشتاور در کلیه دورهای موتور بدست آید. (B)



SUZUKI GRAND VITARA

سوزوکی گراند ویتارا



- شبکه CAN: ارتباط بین کلیه ECU های این خودرو با استفاده از شبکه CAN با سرعت بالا استفاده شده است.

		TCM (for A/T model)	ABS hydraulic unit/control module assembly	BCM	Combination Meter	4WD control module (for J20 engine)	Keyless Start Control Module (if equipped)	
ECM	Transmit → DATA	Engine torque signal	●					
		Accelerator pedal position	●					
		Engine speed	●		●	●	●	
		Throttle position	●					
		Stand by to engage air conditioning compressor	●					
		Top gear inhibit	●					
		Torque converter clutch control inhibit	●					
		Lock up / slip control inhibit signal	●					
		Immobilizer indication				●		
		Engine emissions related malfunction				●		
		Engine coolant temperature	●		●	●		
		Fuel level percent				●		
		Cruise control signal (if equipped)	●					
		Cruise control system indication (if equipped)				●		
		Vehicle speed	●		●	●	●	●
		Brake pedal switch active	●	●	●			
		Air conditioning compressor clutch engaged (if equipped with A/C)	●		●			
		Distance kilometers per liter of fuel			●			
		Engine diagnostic trouble codes (if equipped with diagnosis connector)				●		



SUZUKI GRAND VITARA

سوزوکی گراند ویتارا



- کولر اتوماتیک: سیستم تهویه مطبوع این خودرو، اتوماتیک با سیستم الکترونیکی بسیار پیشرفته می باشد. میزان تابش نور خورشید نیز، در میزان فعالیت سیستم کولر یا بخاری تاثیر می گذارد. این امر در نتیجه به کارگیری سنسور خاصی که در پشت شیشه جلو تعبیه شده، به صورت اتوماتیک کنترل می گردد.



کلید مدرک : ۱۰۲۶۱

تاریخ مدرک : بهار ۱۳۸۵

کد مدرک : ۸۳۵۴