



سازمان فروش و خدمات پس از فروش

ایران خودرو

راهنمای بازوبست

و

عیب‌یابی سندلی برقی

پژو پارس ELX

راهنمای بازوبست

و

عیب‌یابی سندلی برقی

پژو پارس ELX



مقدمه :

به منظور جلب رضایت بیشتر مشتریان خودروهای پارس ELX صندلی جدید با سیستم پیشرفته و قوای محرکه الکتریکی برای این خودروی لوکس در نظر گرفته شد. این صندلی علاوه بر راحتی و خستگی کمتر برای راننده و سرنشین، دارای مزایای ذیل نیز می باشد:

مزایا و امکانات صندلی برقی

- حرکت پشتی صندلی به عقب و جلو بصورت برقی
- تغییر ارتفاع صندلی
- سیستم گرمکن صندلی پشتی و کفی صندلی
- سیستم تهویه و خنک کن صندلی در قسمت پشتی و کفی صندلی (جهت جلوگیری از عرق کردن کمر سرنشین)
- بالشت پرکننده گودی کمر

راهنمای باز و بست :

- باز کردن قسمت نشیمن صندلی
- ۱- ابتدا جهت هر گونه تعمیرات باید صندلی را از داخل خودرو خارج نمود زیرا تعمیرات آن در داخل خودرو ممکن نیست

توجه:

جهت بلند نمودن و حمل صندلی همیشه قسمت های عقب و جلوی صندلی را بگیرید، زیرا کناره های صندلی (صفحه کلید،...) ممکن است صدمه ببیند.

۲- پس از خروج صندلی از ریل سوکت اتصال برق خودرو به صندلی را جدا کنید.

۳- ابتدا صندلی را بر روی پشتی آن بخوابانید. سپس به کمک یک پیچ گوشه‌تی تازک مطابق شکل ۲ دو عدد خار قفلی راهنمای طول صندلی را خارج نمائید.



(شکل ۱)

۴- دستگیره تنظیم طول نشیمن صندلی (زیر زانوئی) را خارج نمایید. (شکل ۲)



(شکل ۲)

۵- قاب روی پوشه‌های تنظیم طول نشیمن صندلی را به آرامی جدا نمایید. (شکل ۳)



(شکل ۳)

۶- به کمک انبر شلاقی دنده ای ضامن راهنمای تنظیم طول نشیمن صندلی را فشرده و آن را خارج نمایید. (شکل ۵)



(شکل ۴-۱)



(شکل ۴-۲)

۷- صندلی را به پهلو خوابانیده و پیچهای قاب روی فنرهای صندلی را باز کنید.



(شکل ۵)

۸- قاب روی فنرها را ابتدا از یک طرف خارج نموده سپس سمت دیگر آن را بیرون بکشید. در زمان جدا نمودن قاب مراقب شیلنگ هوای پر کن گودی کمر باشید و آن را با احتیاط از داخل بست جدا نمایید.



۹- پس از خارج نمودن قاب، به کمک یک پیچ گوشتی کوچک فنرها را اهرم نموده و از درون راهنمای پلاستیکی آن خارج نمایید. سپس خود راهنماها را به آرامی از درون سوراخ بیرون بیاورید.



(شکل ۱-۷)



(شکل ۲-۷)

۱۰- حال می توانید نشیمن را از اسکلت صندلی جدا نمایید.
۱۱- پیش از کنار گذاشتن نشیمن صندلی کانکتورهای متصل به زیر آن را جدا نمایید.



(شکل ۸)

۱۲- پیچ های متصل کننده صفحه کلید تغییر وضعیت صندلی به اسکلت را باز نموده. صفحه کلید را جدا نمایید.



(شکل ۹)

۱۳- قاب کرد کنار صندلی (محل نصب میله اتصال پشتی به نشیمن) را با شی نوک تیزی خارج نمائید. (شکل ۱۰)



(شکل ۱۰)

سپس به آرامی صفحه زیرین آن را از اسکلت جدا کنید (شکل ۱۱)



(شکل ۱۱)

دمونتاژ نشیمن صندلی:

پس از خارج نمودن نشیمن صندلی از اسکلت نوبت به دمونتاژ اجزای مختلف نشیمن می رسد.

۱- در مرحله نخست باید نوار روکش را از گیره های قسمت کناری صندلی (قسمت زیرپایی) به کمک شی نوک تیز طریقی آزاد نمائیم.



۲ - سپس بست های بخش میانی روکش متصل به قسمت زیرین صندلی را آزاد نمایید.



۳ - به کمک پیچ گروشتی باریک نوار لاستیکی نگهدارنده روکش در اطراف بخش لاستیکی را خارج نموده تا بتوان روکش را از فوم جدا نمود.



۴ - پس از جدا نمودن روکش نشیمن صندلی ، فوم آن را به راحتی می توانید خارج نمایید.



۵ - بر روی فوم نشیمن دو سیستم دیگر تعبیر گردیده است.

الف - پتوی برقی جهت گرم کردن نشیمن

ب - مجاری هوا جهت تهویه و خنک کردن صندلی





در صورت عدم عملکرد گرمکن نشیمن و گرم نکردن جهت تعویض پتوی برقی دو انتهای آن را که بوسیله چسب به فوم چسبیده است را جدا نموده و پتوی جدید را با چسب نواری دور و بجای آن بچسبانید.



در زیر پتوی برقی مجاری لانه زنبوری هوا قرار دارد. این مجاری عمل هدایت هوای فن خنک کننده زیر صندلی را در سطح قسمت نشیمن بر عهده دارند.



۶- بر روی فریم بخش نشیمن صندلی یک عدد فن به کمک چهار پیچ نصب گردیده است. در صورت ایجاد هر گونه ایراد در فن و یا احتمالاً سوختن موتور فن می توانید با باز کردن فن خنک کننده از روی فریم، فن جدید را جایگزین آن نمایید.

۷- صفحه کلید کنترل صندلی در کناره بیرونی صندلی سمت درب خودرو نصب گردیده است که به کمک آن می توان صندلی را در جهات بالا و پائین نمودن نشیمن صندلی، دوران پشتی صندلی به عقب و جلو حرکت داد و همچنین کلیدهای گرمکن و تهویه صندلی و پمپ و کلید تخلیه بر کن گودی کمر بر روی این صفحه قرار دارد.



۶ ۲ ۵ ۱ ۳ ۴

- ۱- کلید تنظیم زاویه پشتی صندلی
- ۲- تنظیم ارتفاع نشیمن صندلی
- ۳- پمپ تنظیم بر کن گودی کمر
- ۴- دکمه تخلیه هوای بر کن گودی کمر
- ۵- گرمکن
- ۶- تهویه

صفحه کنترل صندلی بوسیله پیچ به قریم صندلی متصل است با باز نمودن پیچها می توان به برد صفح کلیدها دست یافت در صورت هرگونه اشکالی در عملکرد کلیدهای کنترل صندلی می توان مبادرت به تعویض صفحه کلید نمود.

همچنین در صورت سوراخ شدن و یا صدمه های دیگر به پمپ پرکن کمر صندلی می توانید پمپ را از قاب کناری جدا نموده و پس از جدا کردن لوله رابط آن را تعویض نمایید.

جهت مونتاژ نشمین صندلی برعکس مراحل سازی و به ترتیب عمل نمایید.

باز و بست پشتی صندلی

بیشتر قسمت های باز و بست پشتی صندلی مشابه قسمت نشیمن می باشد.

۱- ابتدا قسمت زیر سری را از ریل آن خارج نمایید.



۲- به کمک ابزار مخصوص ریل زیر سری را خارج نمایید (با پیچاندن ابزار مخصوص درون ریل زیر سری ضامن آن را آزاد نموده و آن را بیرون بکشید)

۳- قاب کنار صندلی (محل نصب میله اتصال پشتی به نشیمن) را به آرامی خارج نمایید.



۴- قاب سه گوش کنار صندلی را که به سه نقطه بصورت خار قشاری محکم گردیده به آرامی بدون آسیب دیدن خارها خارج نمایید.

۵- پس از خارج نمودن قاب کتاری همانند جدا نمودن روکش نشیمن صندلی به کمک بیج گوشتی کوچکی نوار لاستیکی اطراف آن را آزاد نموده و با باز نمودن چسب فشاری دو طرف صندلی را باز نمائید.



۶- فوم های گوشه سمت چپ و سمت راست (پهلویی ها) پشتی صندلی را از روی فریم خارج نمائید.



۷- سپس قیدهای کشویی، لاستیکی اتصال کتاره های روکش به فریم را به کمک بیج گوشتی نازکی به آرامی خارج کنید.

۸- قاب پشتی صندلی را باز نموده

۹- روکش را خارج نمائید.

۱۰- پس از خارج نمودن روکش همانند قسمت نشیمن پتوی برقی را در صورت نیاز به تعویض از فوم پشتی جدا نمائید و پتوی جدید را برجسب دو رو به آن بچسبائید.



- ۱۱- فوم پشتی صندلی را خارج نمائید.
۱۲- ضمن مراقبت از شیلنگ های هوای پرکن کمر کیسه هوا پرکن را از محل خود در زیر فوم خارج کنید.



- ۱۳- سپس قاب محل نصب پرکن را از فریم جدا نمائید.



- ۱۴- در صورت وجود مشکل (سوختن) فن پشتی صندلی می توانید فن آن را که در زیر پرکن کمر قرار دارد را جدا و تعویض نمائید.



- ۱۵- با جدا کردن سوکت موتور محرک پشتی صندلی (شکل الف) در صورت معیوب بودن موتور و گیربکس آن، می توانید این مجموعه را تعویض نمائید.

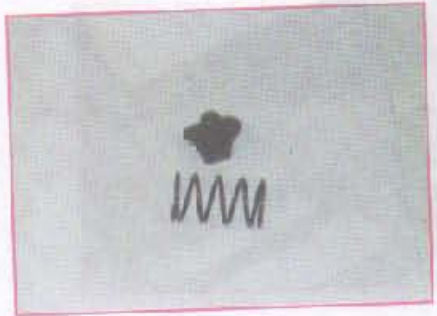


(شکل الف)

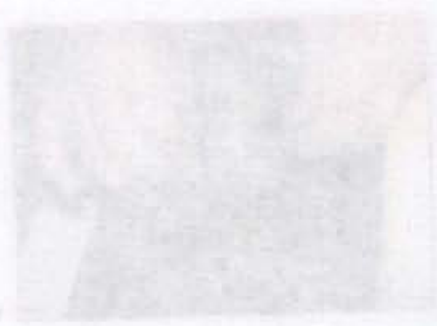
محور اتصال اسکلت پشتی صندلی به نشیمن را پیش از خارج کردن موتور با بیرون کشیدن خارهای فنری آن از مجموعه بیرون آورید (شکل ج)



(شکل ب)



(شکل ج)



کلیدمدرک : ۱۰۳۱

تاریخ مدرک : بهار ۱۳۸۵

کد مدرک : ۸۴۱۷