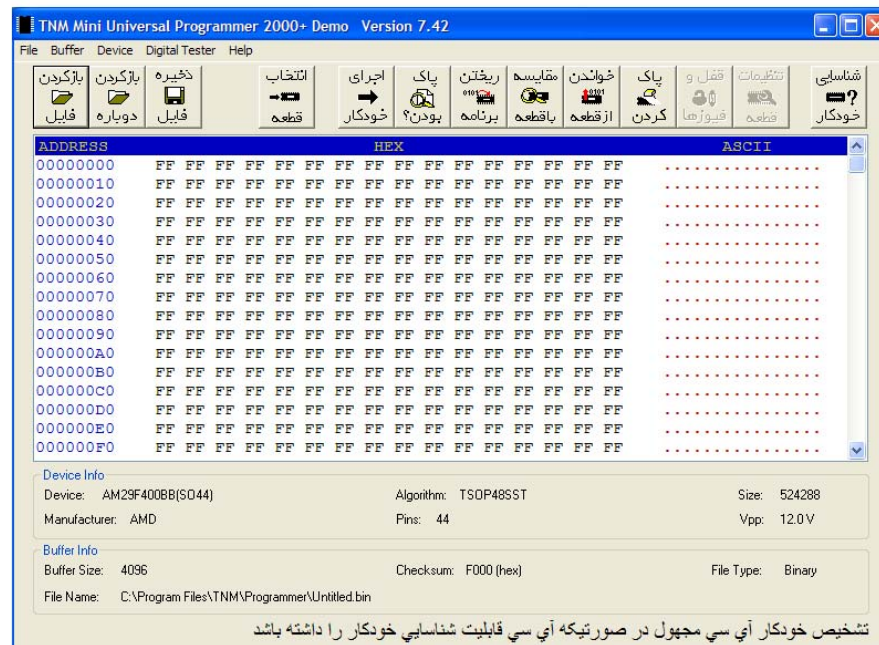


## مراحل پروگرام IC های فلش ( 44 ) پایه

ابتدا CD پروگرام را نصب کنید بدین صورت که CD پروگرام را داخل CDROM گذاشته و بعد از باز شدن برنامه گزینه نصب را بزنید

سپس CD برنامه را که داخل پک میباشد را فقط در صفحه اصلی کامپیوتر کپی کنید

روی گزینه TNM MINI UNIVERSAL که عکس IC هم دارد دو بار کلیک کرده تا برنامه پروگرام باز شود



جهت برنامه

ریزی IC های 44 پایه فقط با کلیدهای فارسی بالا کار داریم که در شکل های زیر مشخص شده اند

پروگرام IC های 44 پایه دارای 4 مرحله میباشد

1- مرحله اول زدن کلید ( شناسایی خودکار ) میباشد جهت شناساندن IC به دستگاه پروگرام

شناسایی خودکار ←

ADDRESS	HEX	ASCII
00000000	FF FF FF FF FF FF FF FF	.....
00000010	FF FF FF FF FF FF FF FF	.....
00000020	FF FF FF FF FF FF FF FF	.....
00000030	FF FF FF FF FF FF FF FF	.....
00000040	FF FF FF FF FF FF FF FF	.....
00000050	FF FF FF FF FF FF FF FF	.....
00000060	FF FF FF FF FF FF FF FF	.....
00000070	FF FF FF FF FF FF FF FF	.....
00000080	FF FF FF FF FF FF FF FF	.....
00000090	FF FF FF FF FF FF FF FF	.....
000000A0	FF FF FF FF FF FF FF FF	.....
000000B0	FF FF FF FF FF FF FF FF	.....
000000C0	FF FF FF FF FF FF FF FF	.....
000000D0	FF FF FF FF FF FF FF FF	.....
000000E0	FF FF FF FF FF FF FF FF	.....
000000F0	FF FF FF FF FF FF FF FF	.....

Device Info  
Device: AM29F400BB(S044) Algorithm: TSOP48SST Size: 524288  
Manufacturer: AMD Pins: 44 Vpp: 12.0V

Buffer Info  
Buffer Size: 4096 Checksum: F000 (hex) File Type: Binary  
File Name: C:\Program Files\TNM\Programmer\Untitled.bin

تشخیص خودکار آی سی مجهول در صورتیکه آی سی قابلیت شناسایی خودکار را داشته باشد

بعد از زدن کلید شناسایی خودکار شماره IC که ( 44PIN ) AM29F400BB میباشد ظاهر میشود

Detected Devices

- AM29F400BB(44PIN)
- AM29F400BB(48PIN)

Select Your Chip From List

OK Cancel

تشخیص خودکار آی سی مجهول در صورتیکه آی سی قابلیت شناسایی خودکار را داشته باشد

کلید OK را میزنیم تا پنجره باز شده بسته شود در اینصورت مرحله اول تمام میشود

2- مرحله دوم ( پاک کردن ) میباشد جهت پاک کردن حافظه قبلی IC 44 پایه

پاک کردن

The screenshot shows the software interface with the 'پاک کردن' (Erase) button highlighted by a red arrow. The main window displays a memory dump table with columns for ADDRESS, HEX, and ASCII. Below the table, there is a 'Device Info' section with the following details:

Device Info	Algorithm	Size
Device: AM29F400BB(S044)	TSOP48S5T	524288
Manufacturer: AMD	Pins: 44	Vpp: 12.0V

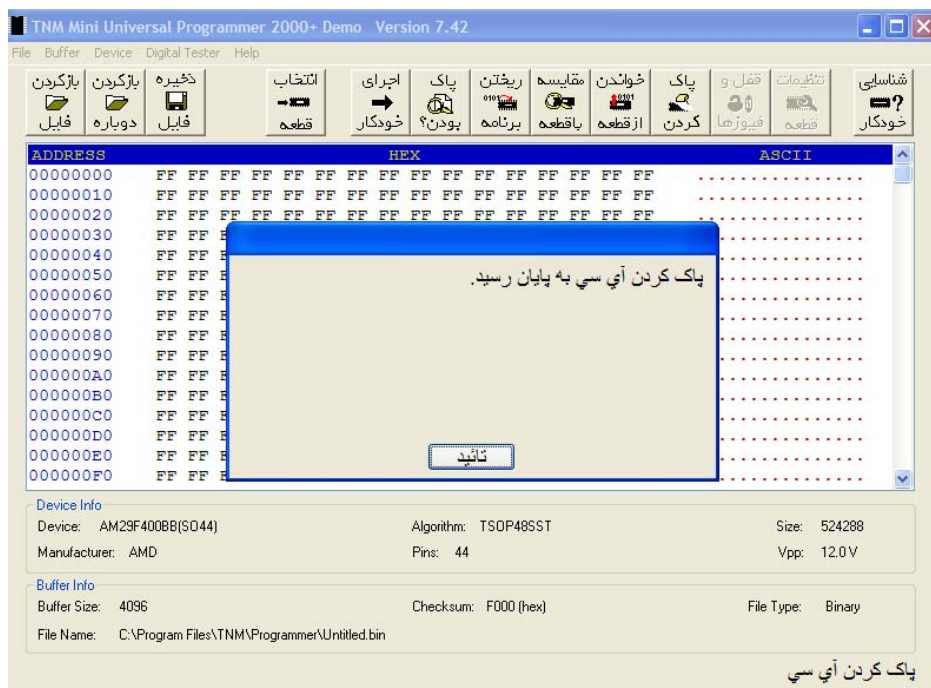
Below that is the 'Buffer Info' section:

Buffer Info	Checksum	File Type
Buffer Size: 4096	F000 (hex)	Binary
File Name: C:\Program Files\TNM\Programmer\Untitled.bin		

At the bottom right of the window, the text 'پاک کردن آی سی' is visible.

بعد از زدن این کلید دستگاه شروع به پاک کردن IC میکند

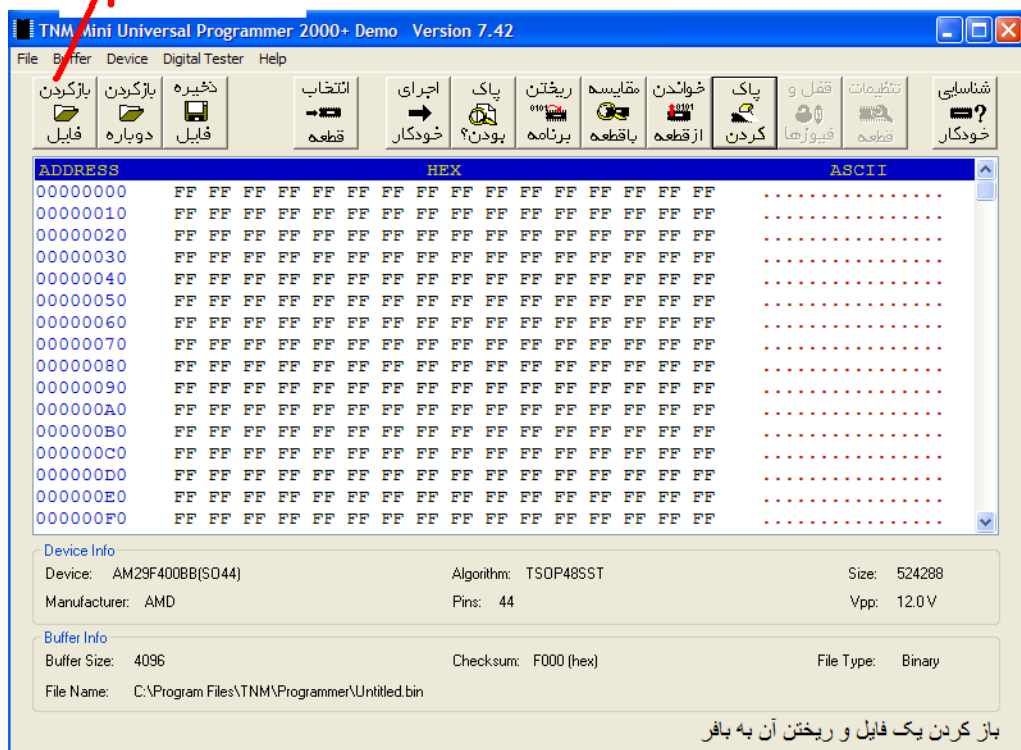
The screenshot shows the same software interface, but with a 'Please Wait...' dialog box overlaid. The dialog box contains the text 'Erasing AM29F400BB(S044)' and a progress bar. An 'ABORT' button is located at the bottom of the dialog box. The background memory dump and device information are still visible but partially obscured.



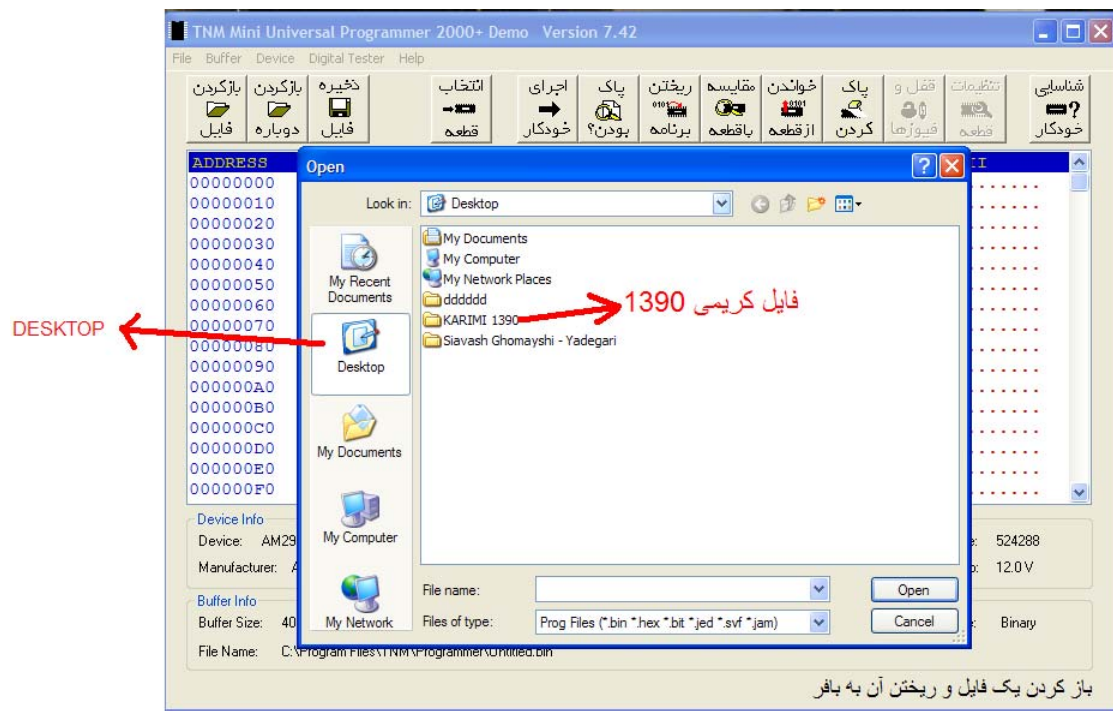
بعد از پایان عملیات کلید تائید را بزیند

### 3- مرحله سوم ( باز کردن فایل ) میباشد جهت انتخاب برنامه خودرو

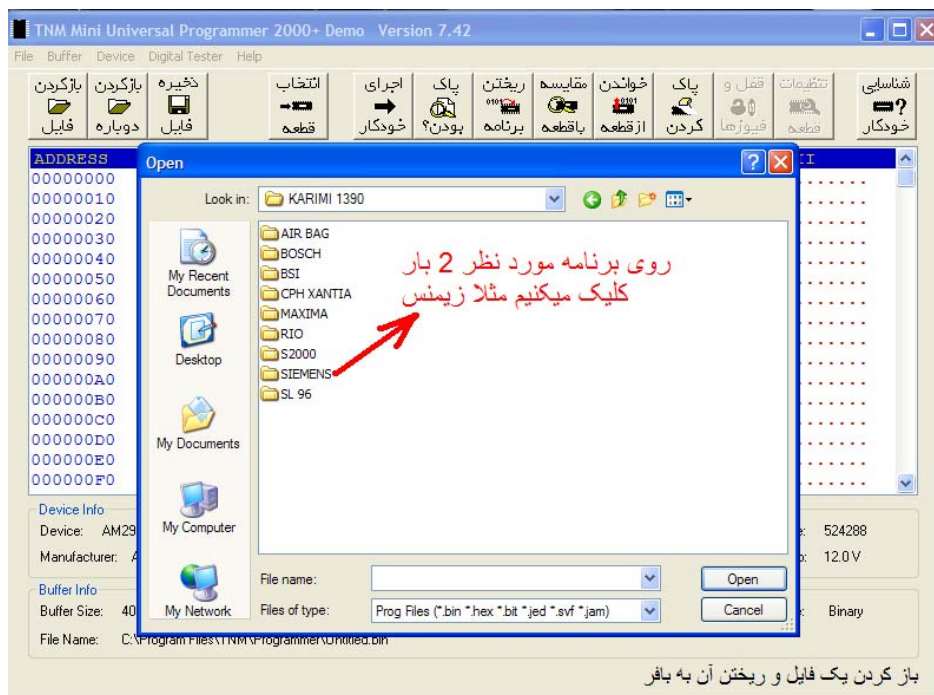
باز کردن فایل



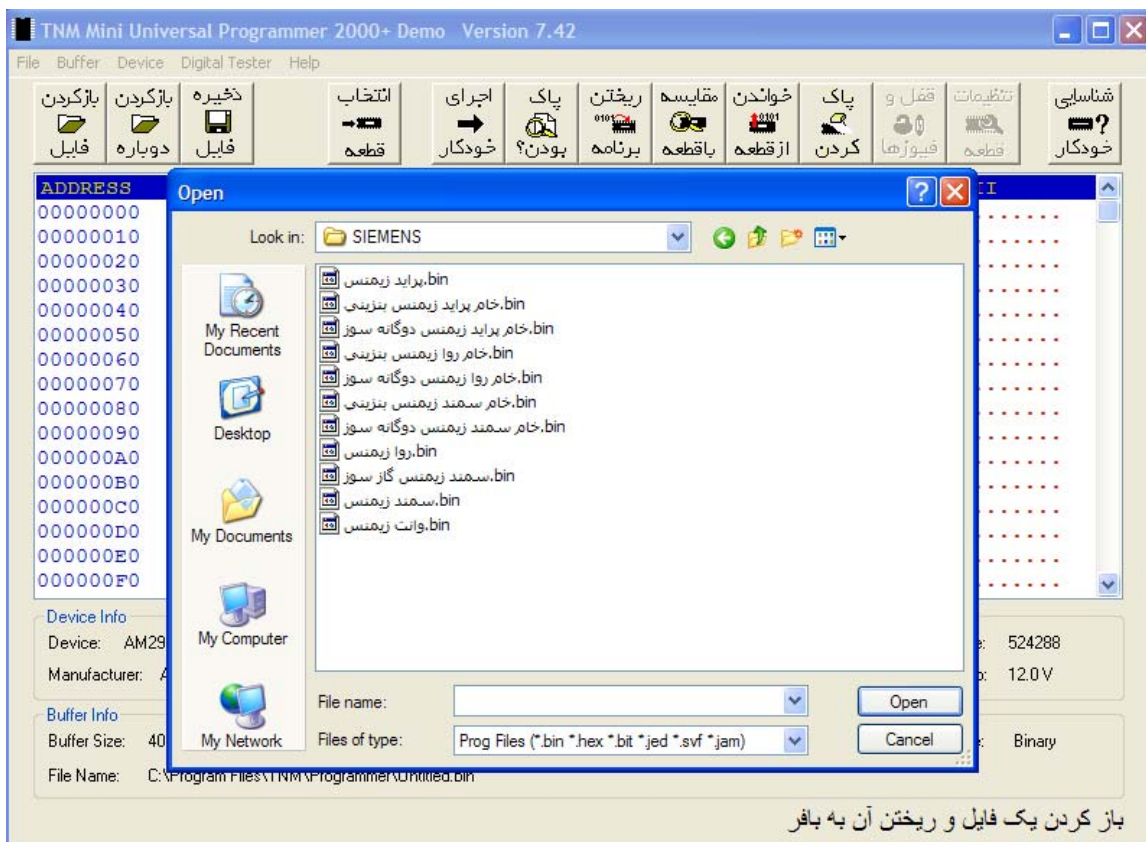
بعد از زدن این کلید پنجره ای باز میشود



بعد از شدن پنجره کلید DESKTOP را بزنیید تا فایل KARIMI 1390 را مشاهده کنید سپس روی KARIMI 1390 دو بار کلیک کنید تا برنامه های خودرو باز شود



اگر ECU زمینس باشد روی SIEMENS دوبار کلیک کنید تا برنامه های انواع خودرو های زمینس را مشاهده کنید



انتخاب برنامه در این مرحله بسیار مهم است در صورت اشتباه ، خودرو یا روشن نمیشود و یا بد کار میکند

برنامه های **خام** مثلا ( **خام براید زیمنس بنزینی** ) فقط مخصوص ECU های کد دار میباشد و بعد از کپی کردن این برنامه داخل IC ، خودرو روشن نمیشود و باید تعریف کلید شود

سایر برنامه ها مثلا ( **براید زیمنس** ) مخصوص ECU های معمولی فاقد کد سوئیچ میباشند و همچنین برای بدون کد کردن ECU های کد دار از همین برنامه ها استفاده کنید

جهت انتخاب برنامه روی برنامه مورد نظر دو بار کلیک کنید تا پنجره بسته شود

با بسته شدن پنجره مرحله سوم به پایان رسیده و تمام اطلاعات خودروی انتخابی در داخل بافر پروگرام ذخیره میشود در مرحله چهارم باید این اطلاعات را داخل IC کپی کنیم

**4- مرحله چهارم ( اجرای خودکار )** میباید جهت کپی برنامه ها داخل IC

## اجرای خودکار

Device Info

Device:	AM29F400BB(S044)	Algorithm:	TSOP48SST	Size:	524288
Manufacturer:	AMD	Pins:	44	Vpp:	12.0 V

Buffer Info

Buffer Size:	524288	Checksum:	790F (hex)	File Type:	Binary
File Name:	C:\Documents and Settings\Alireza\Desktop\KARIMI 1390\SIEMENS\سیمند زمینش\bin				

اجرای خودکار مجموعه فرامین از لیست ادیت اتو

بعد از زدن کلید اجرای خودکار دستگاه شروع به کپی کردن میکند اگر حین کپی کردن پیغام خطایی داده شود باید پایه های IC را با هویه تمیز کنید سپس مراحل 1 تا 4 را مجدداً تکرار نمایید .