

نحوه کم کردن کیلومتر خودرو دنا DENA



خودرو دنا باید از سه قسمت کیلومتر و ایسیو و سی سی ان کم بشود و در ابتدا باید پیکر بندی سی سی ان خوانده شود و در جایی ذخیره کنیم تا بعد از اتمام کار سی سی ان رو طبق فایل ذخیره شده پیکر بندی و تعریف ریموت نماییم برای باز کردن کیلومتر ابتدا پیچ های بالای قاب کیلومتر رو باز میکنیم



سپس برای راحتتر شدن باز کردن کیلومتر قاب دور فرمان را باز میکنیم البته اینکار لزوم خاصی نداره و صرفاً برای راحتی کار میباشد



همان طور که در عکس مشاهده میکنید یک قاب در جلوی کیلومتر میباشد که به صورت خاری هستش و به راحتی با کشیدن بیرون میاد و در عکس زیر به وضوح قابل دیدن میباشد



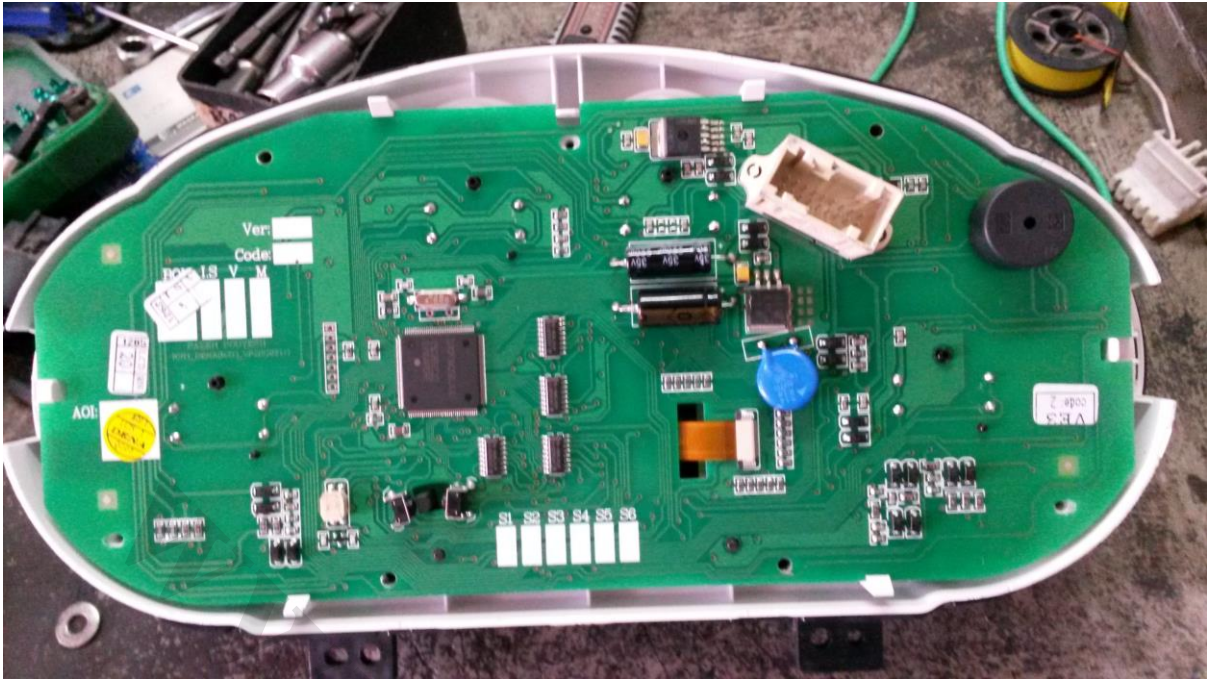




در زیر قاب دو عدد پیچ مشاهده میشود که با باز کردن این دو پیچ کیلومتر را میتوان بیرون آورد



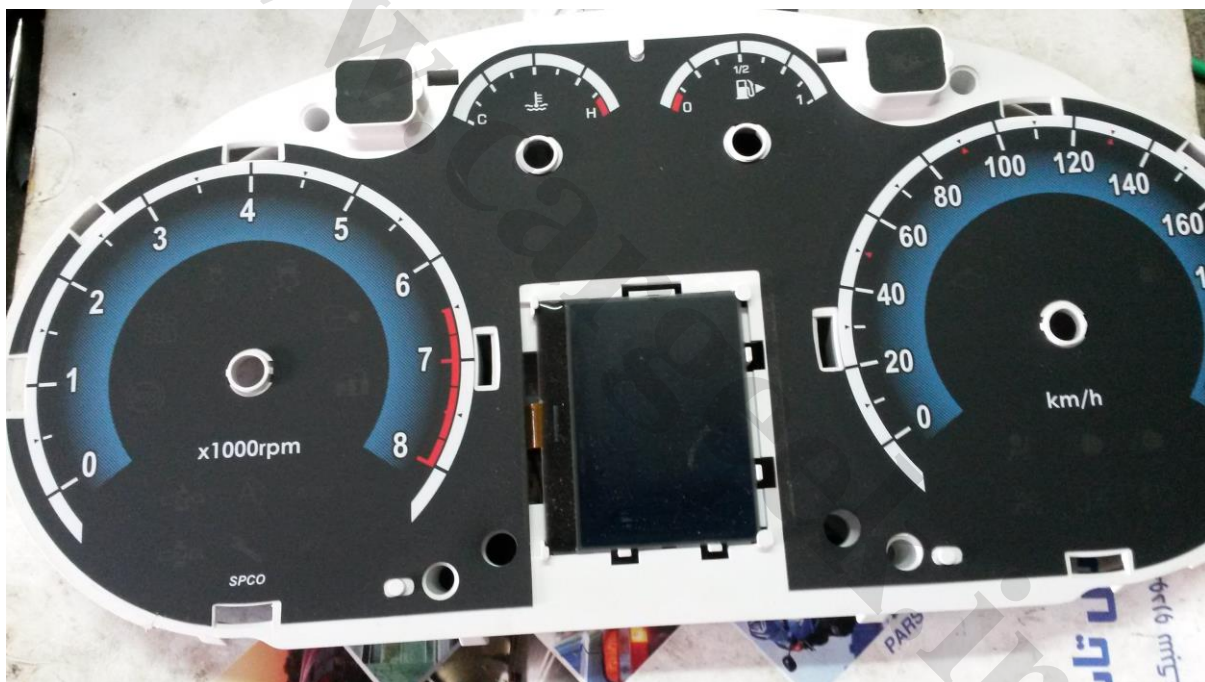
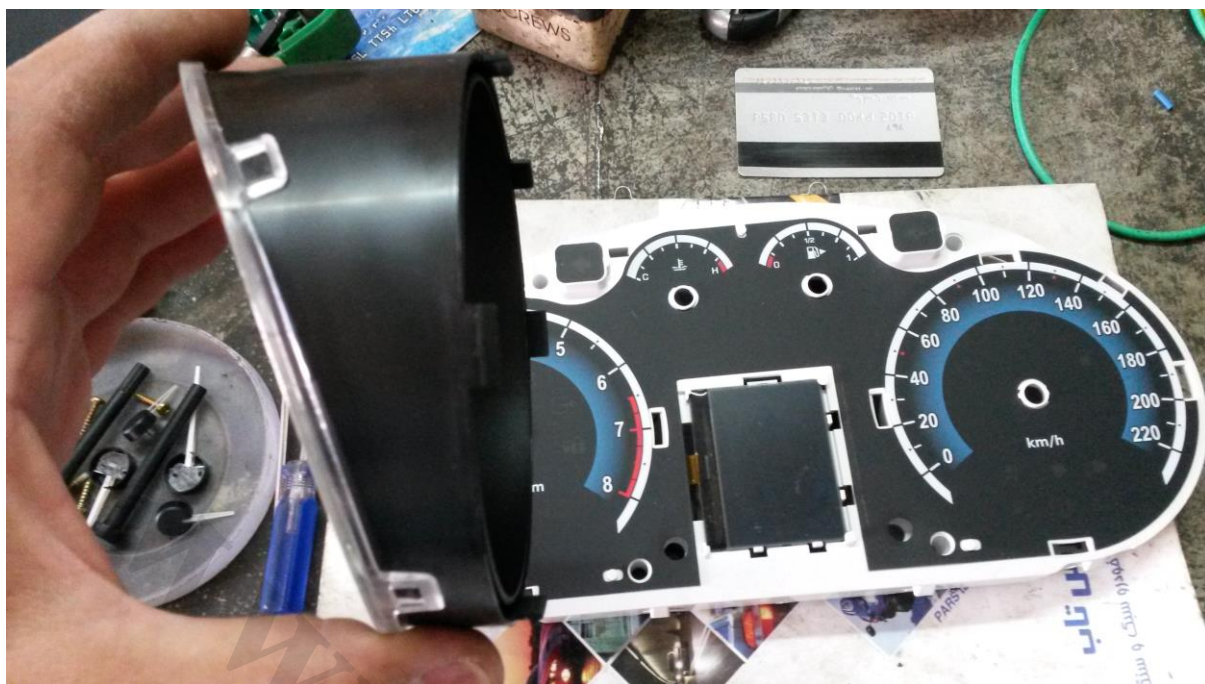
بعد از باز کردن کیلومتر باید ابتدا پیچهای پشت کیلومتر را باز نمود تا بتوان طلق روی کیلومتر را آزاد نمود



بر روی صفحه کیلومتر دو عدد قاب شیشه ای گرد وجود دارد که با چند خار به صفحه کیلومتر وصل میباشند و باید به آرامی خارها را آزاد نمود و سپس اقدام به در آوردن قاب نمود که در عکسهای زیر به وضوح مشخص میباشد

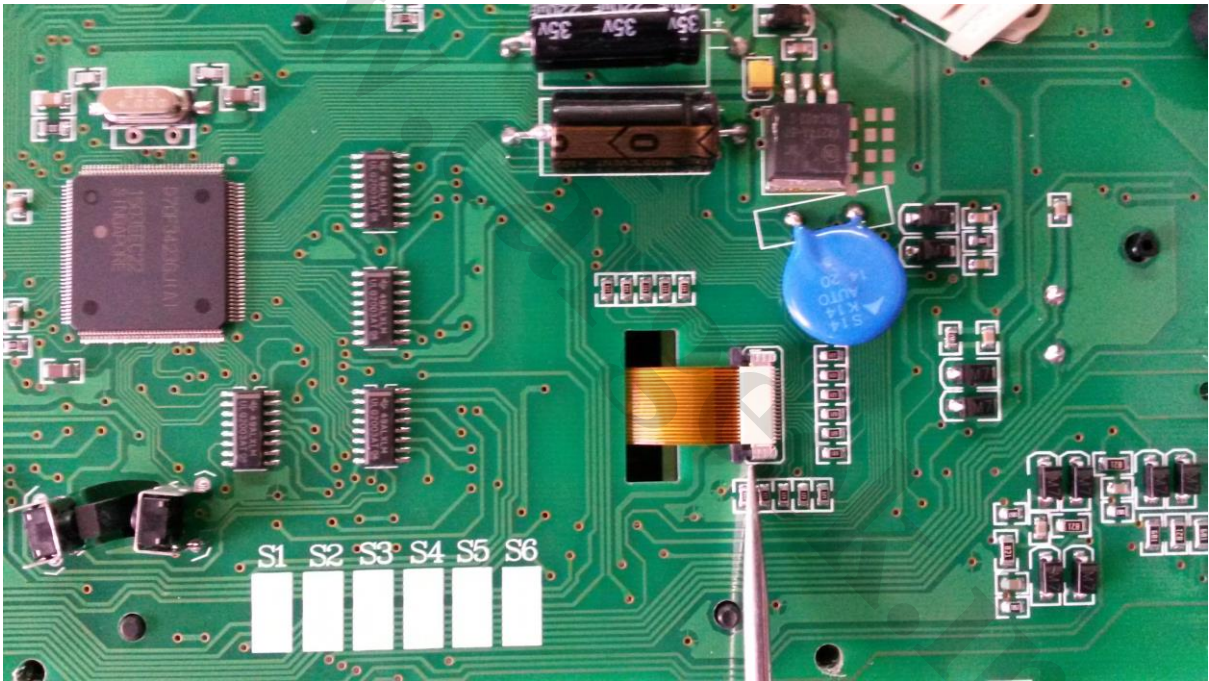
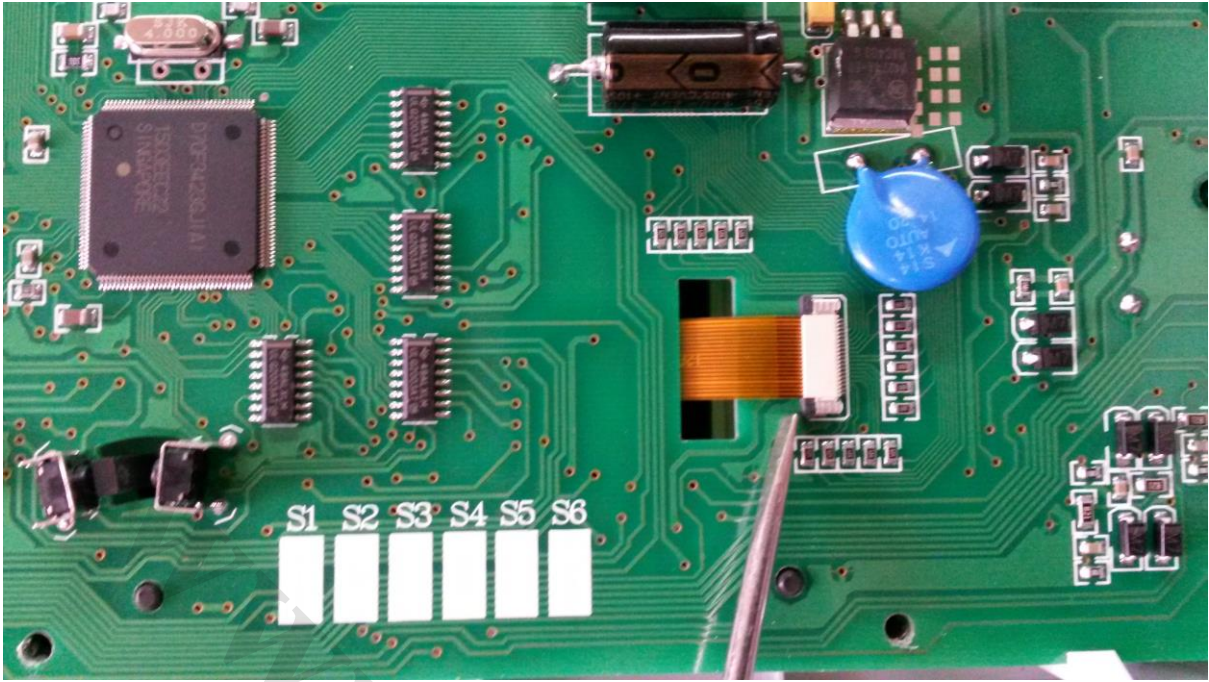




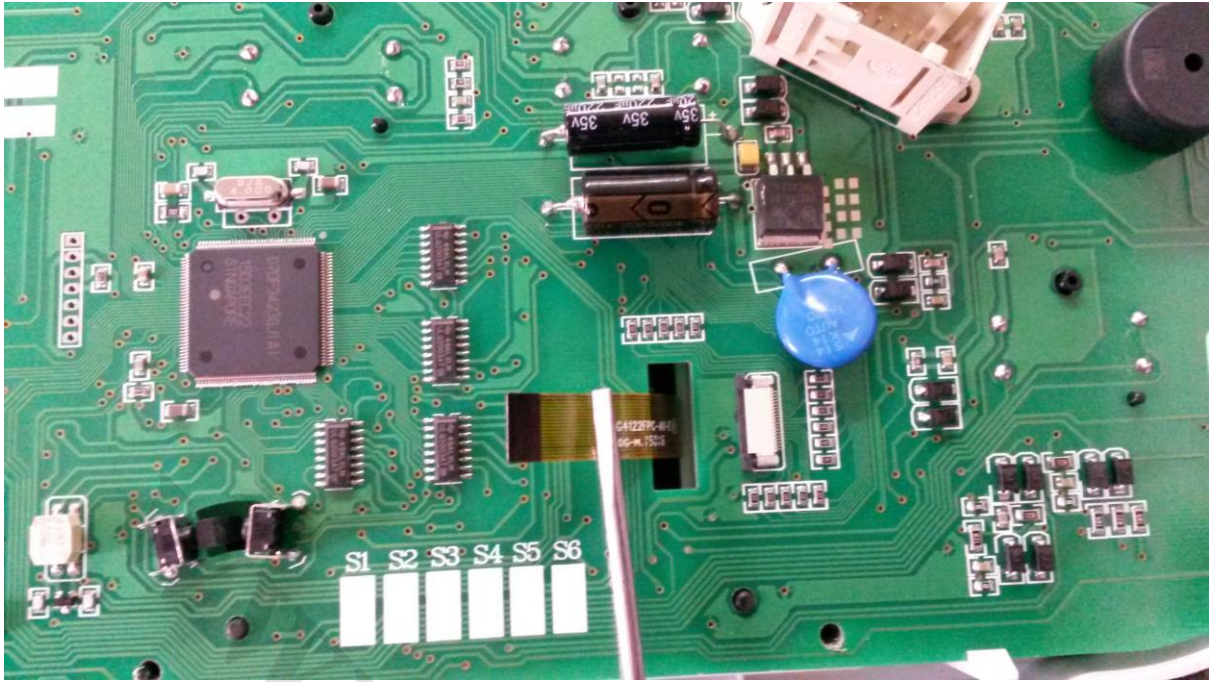


آیسی ایپرام کیلومتر در زیر صفحه کیلومتر قرار دارد که برای دسترسی به آن ابتدا باید نوار فلت مانند رو آزاد نمود تا از پارگی آن جلوگیری شود و در عکس زیر نحوه آزاد کردن این نوار و خاری که میبایست قبل از آوردن فلت آزاد نمود مشخص میبایشد

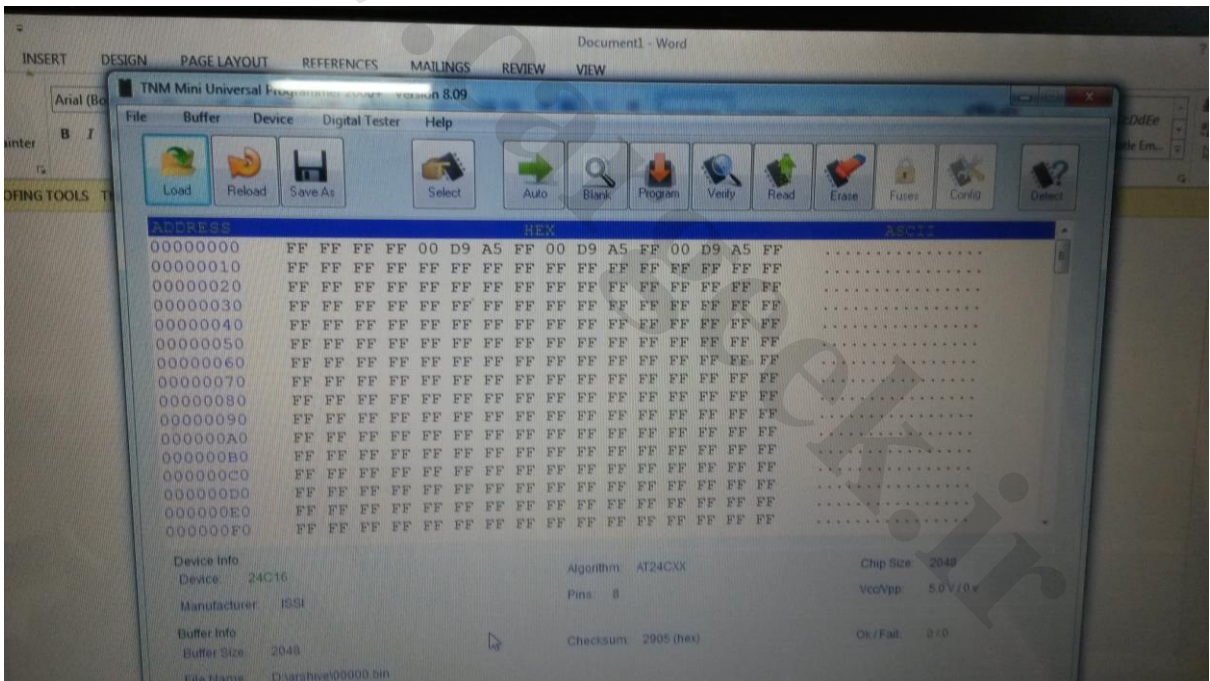






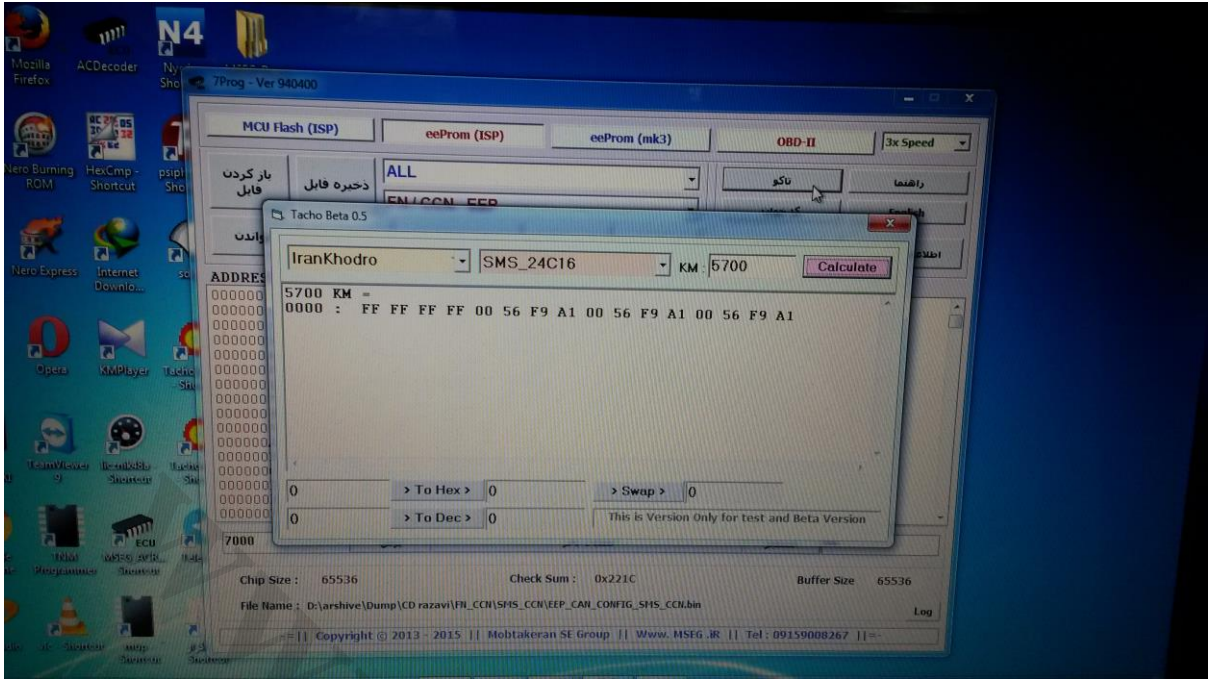


شماره آیدی ایپرام 24C16 میباشد که با برنامه تاجوسافت سون پروگ قابل محاسبه کردن و کم کردن میباشد و کیلومتر در خط اول ( ۰۰۰۰۰ ) به صورت سه بار تکرار شده است



با تاجو سافت سون پروگ طبق عکسهای زیر هرگز کیلومتر رو به دست می آوریم

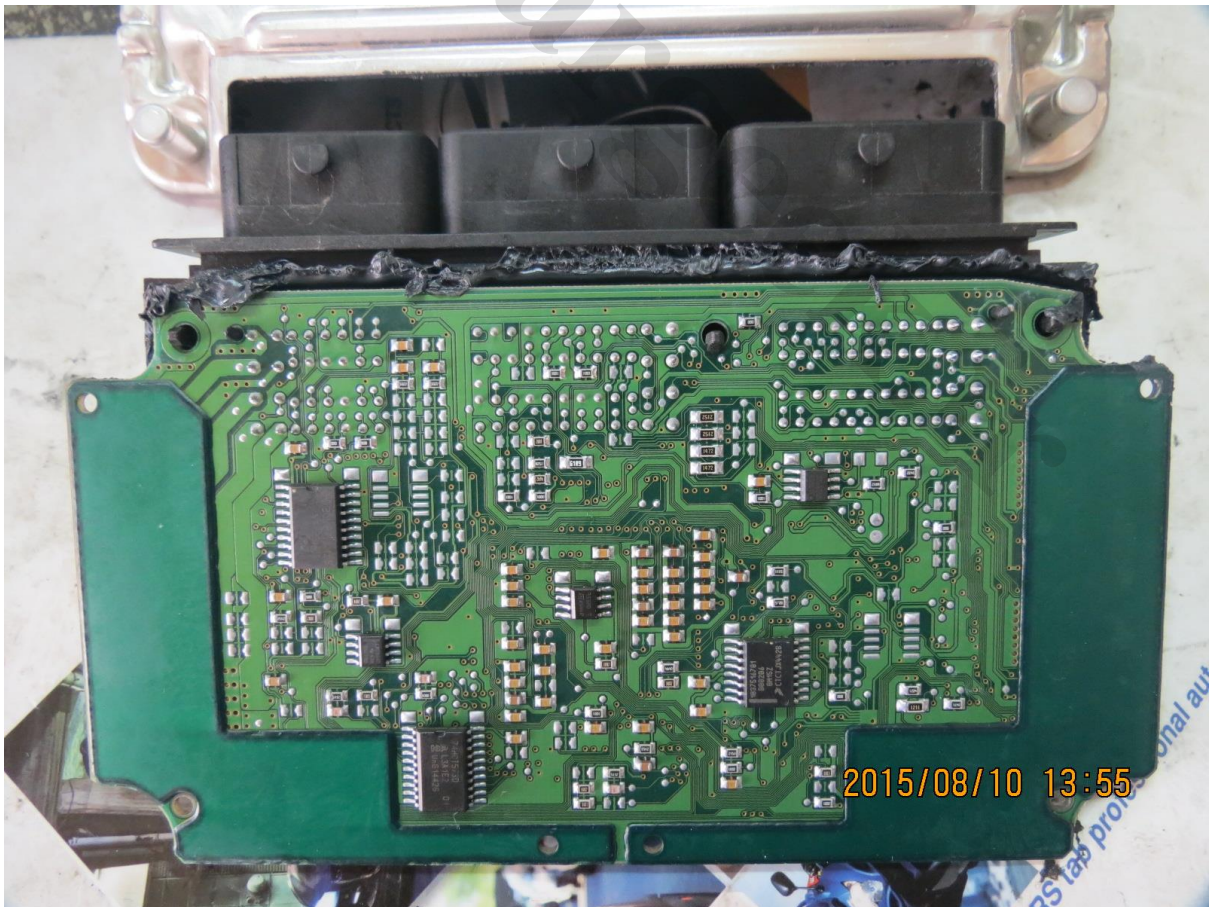




تا اینجا کیلومتر تموم شده هستش حالا نوبت به سی سی ان و ایسیو میرسه که ایسیو از نوع بوش 7.4.9 سمند موتور ملی EF7 میباشند و در عکسهای زیر عکس ایسیو و ایسیو ایپرام مشخص میباشند

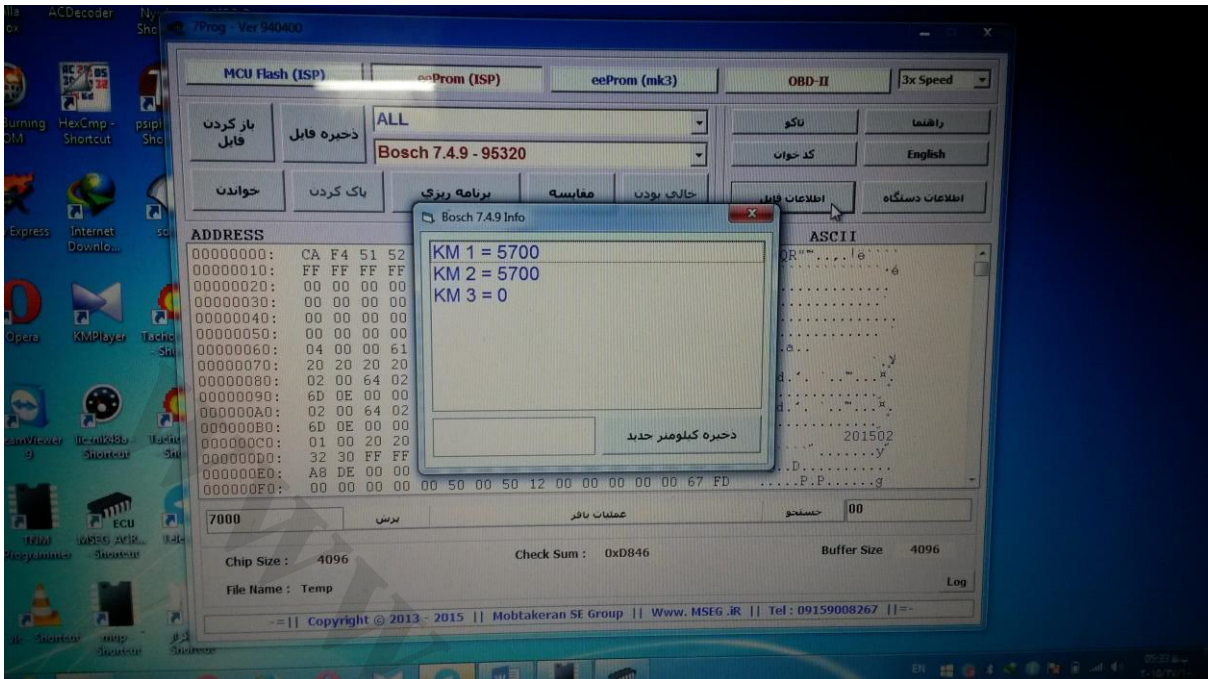








نحوه کم کردن ایسیو با سون پروگ در عکس زیر مشخص میبایشد



در آخر نوبت به سی سی ان خودرو میرسد که عکسهایی از محل قرار گیری سی سی ان و شکل ظاهری آن مشخص میبایشد







نکته آخر اینکه بعد از کم کردن کیلومتر خودرو تا مسافت ده کیلومتر عدد اضافه نمیکنه و بعد از طی مسافت حدود ده کیلومتر خودرو شروع به انداختن عدد مینماید