



معاونت فنی و مهندسی

**راهنمای تعمیرات**

**سیستم هشدار دهنده دنده عقب**

**پژو پارس و سمند**

کلید مدرک : ۱۴۵۲۰

پاییز ۱۳۹۲

## فهرست

صفحه	شرح
۲	بازو بست یونیت سنسور دنده عقب
۳	بازو بست سنسورهای دنده عقب
۶	بازو بست بیزر سنسور دنده عقب

### بازو بست یونیت سنسور دنده عقب

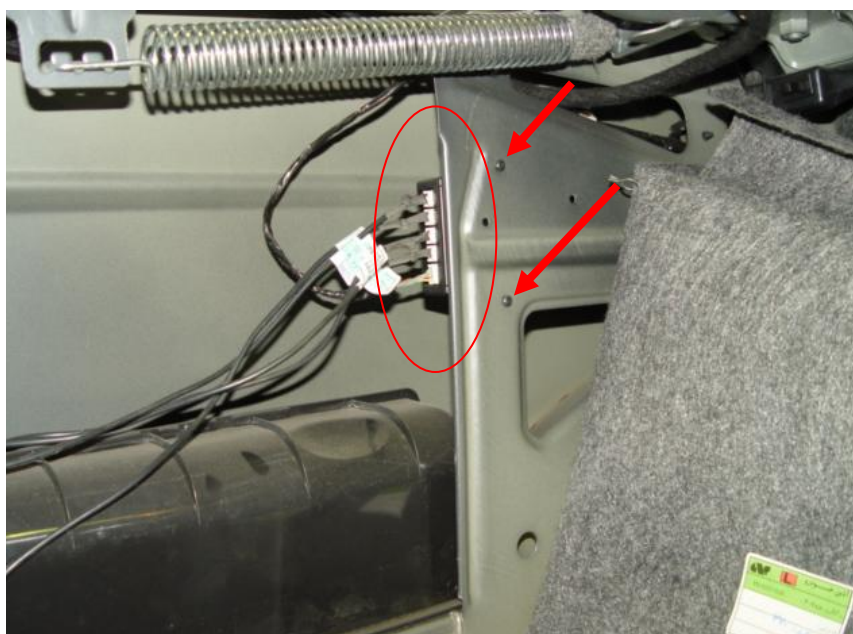
۱- موکت داخل صندوق عقب چپ را بوسیله بیرون کشیدن خارهای نشان داده شده در تصویر با استفاده از ابزار مخصوص با کد اختصاصی ۲۴۶۰۱۰۰۱، از محل خود خارج نمایید.

ابزار مخصوص

ابزار مخصوص خار درآر رودری : کد اختصاصی ۲۴۶۰۱۰۰۱

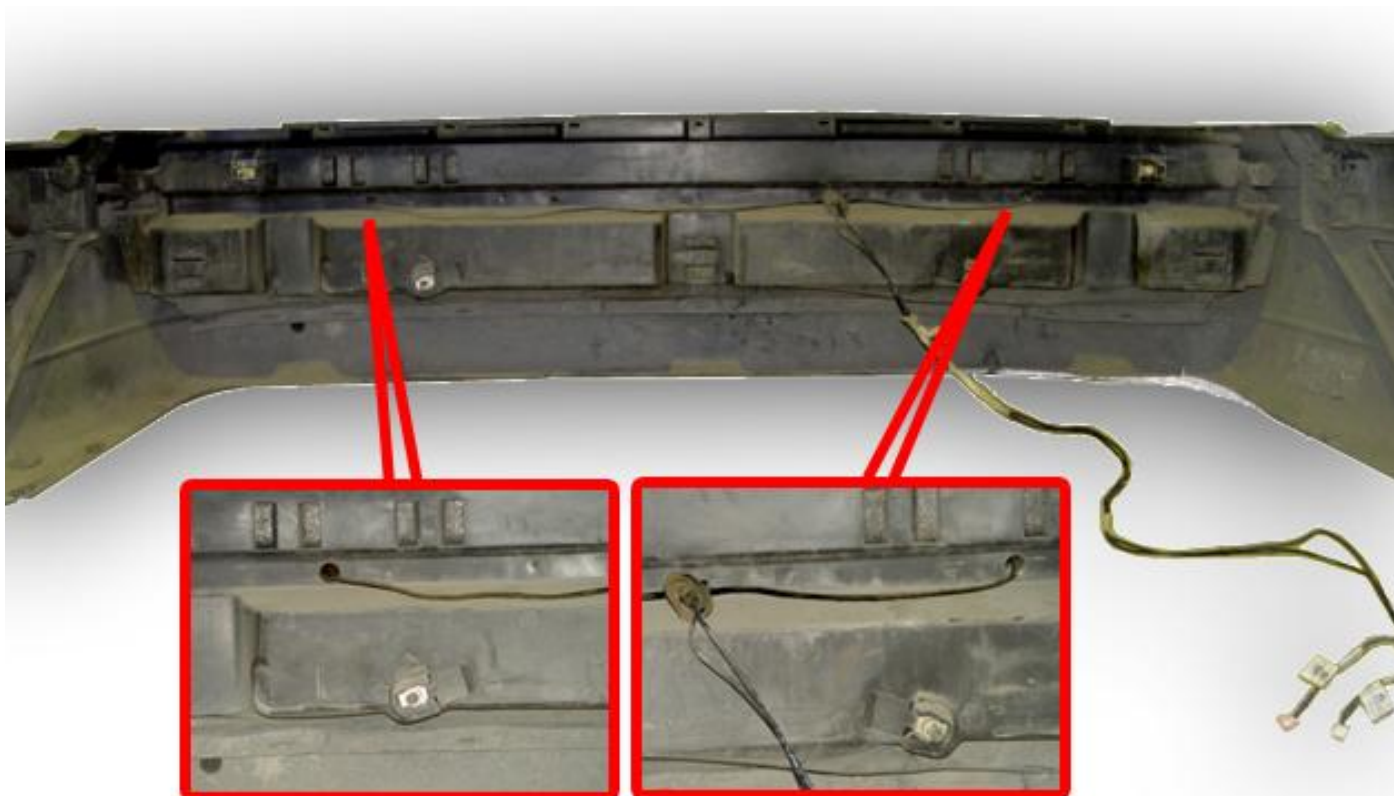


۲- یونیت دنده عقب را پس از جدا کردن سوکتهای دسته سیم سنسورها، با باز نمودن پیچهای نشان داده شده در تصویر از محل خود جدا نمایید.

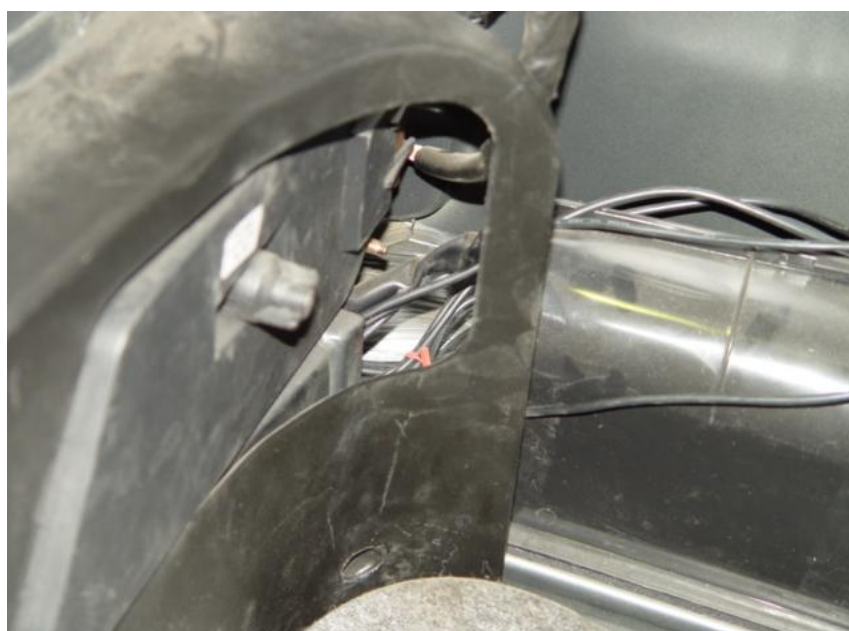


### بازو بست سپر و سنسور دنده عقب

۳- مطابق رویه راهنمای تعمیرات بدنه کلید مدرک ۱۴۴۱۳ سپر عقب خودرو را باز نمایید.  
در تصویر زیر محل عبور دسته سیم سنسورها از پشت سپر نشان داده شده است.



۴- سیم کشی سنسورهای عقب را از داخل سینی عقب صندوق عبور دهید و از داخل صندوق عقب خارج نمایید.



۵- سنسورهای دنده عقب را از محل خود توسط ابزار مناسب جدا نمایید .



- ۶- برای مونتاژ سنسورها عکس عمل باز نمودن را انجام دهید.  
 ۷- سنسورها را مقابل شیارهای محل سنسور مونتاژ نمایید .



- ۸- یونیت دنده عقب، موکت صندوق عقب و سوکت دسته سیم سنسورها را در محل خود نصب کنید .



- ۹- پس از عمل مونتاژ با قراردادن خودرو در دنده عقب صحت عملکرد سنسور را آزمایش نمایید.

**نحوه باز نمودن بیزر دنده عقب :**

۱- قاب محافظ بلندگوی طاقچه عقب سمت راننده را از محل خود جدا نمایید.



۲- با استفاده از چهارسوی مناسب پیچ اتصال بیزر را باز و آنرا از محل خود خارج نمایید .




۳- سوکت متصل به آنرا جدا نمایید.



**نحوه بستن بیزر دنده عقب:**

۱- نحوه بستن بیزر دنده عقب عکس مراحل باز کردن می باشد.  
توجه: در هنگام نصب از سالم بودن محل اتصال سوکت و پیچ اطمینان حاصل نمایید.

شکل	شرح	کد سازنده	کد اختصاصی فرزند	کد اختصاصی پدر	ردیف
 24601001 6.1311	ابزار مخصوص خارد رآر رودری	6.1311	24601001	24601001	1