

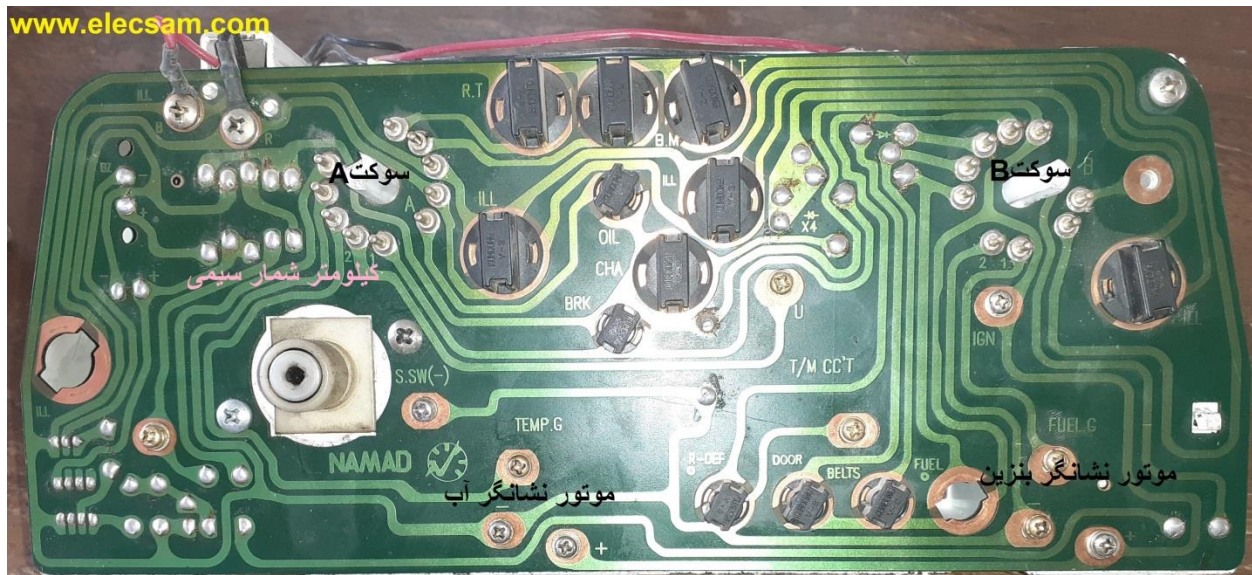
به نام خدا

در این مقاله برآنیم تا کیلومترهای مورد استفاده در خودرو پراید را از اولین مدل تا کنون بررسی کنیم.

اولین کیلومتر مورد استفاده کیلومتر آنالوگ بود که به صورت ساده و با سه عقربه کیلومتر شمار و دماسنج آب موتور و نشانگر بنزین روی پراید استفاده شد.

در مدل‌های بعد شاهد اضافه شدن همان کیلومتر اولیه با سرعت سنج موتوری همان دورسنج روی پراید بودیم.

نمای پشت و جلو کیلومتر آنالوگ پراید



با روی کار آمدن ایسیو و انژکتوری شدن پراید این کیلومتر در اولین مدل‌های انژکتور که یا پراید نیم انژکتور با دلکو و در مدل‌های بالاتر با ایسیو تمام انژکتور اولیه مورد استفاده قرار گرفت و فقط چون فاقد چراغ عیب یاب بود، چراغ عیب یاب خارج از کیلومتر بسته شده بود

این کیلومتر با دو سوکت مشکی و سفید به دسته سیم داشبورد وصل میشد بین اوت و سیم بندی سوکت به شرح زیر می باشد:

سوکت مشکی:

1: چراغ دینام (قرمز مشکر)

2:-----

3:-----

4: چراغ چک (فیروزه ای مایل به آبی)

5: چراغ روغن (قرمز زرد)

6: ترمز دستی (مشکر قرمز)

7: راهنما راست (مشکی سبز)

8: راهنما چپ (سفید سبز)

9: چراغ درب (آبی قرمز)

10:-----

11:-----

12: برق مستقیم باتری (قرمز سفید)

13: منفی (مشکی)

14: منفی (مشکی)

15: سنسور کیلومتر (سفید قرمز)

16: سنسور دور موتور (آبی قرمز)

17:-----

18:-----

سوکت سفید:

1:-----

2: چراغ کمر بند (مشکی سبز)

-----:3

-----:4

5: چراغ گرمکن عقب (مشکی سبز)

-----:6

7: نور پایین (قرمز آبی)

8: نور بالا (سفید قرمز)

9: چراغ کوچک (قرمز سبز)

-----:10

-----:11

-----:12

-----:13

-----:14

15: منفی (مشکی)

-----:16

17: آمپر دما (سفید زرد)

18: آمپر بنزین (زرد)

پس از این کیلومتر کیلومتر دیجیتال بدون شبکه آمد که کاملاً به صورت الکترونیکی کار میکرد و دارای چهار سرو موتور جهت راه اندازی عقربه ها بود و روشنایی ضمیمه نیز با لامپهای ال ای دی طراحی شد. که برندهای متفاوتی از جمله کروز، هندی، سایکو (سازه گستر)، مجد و همچنین به صورت دوگانه و تکسوز مورد استفاده قرار گرفت .

پر استفاده ترین این کیلومترها کیلومتر کروز بود که آرم شرکت جلو کیلومتر مشخص می باشد

نمای برد کیلومتر کروزی پر اید

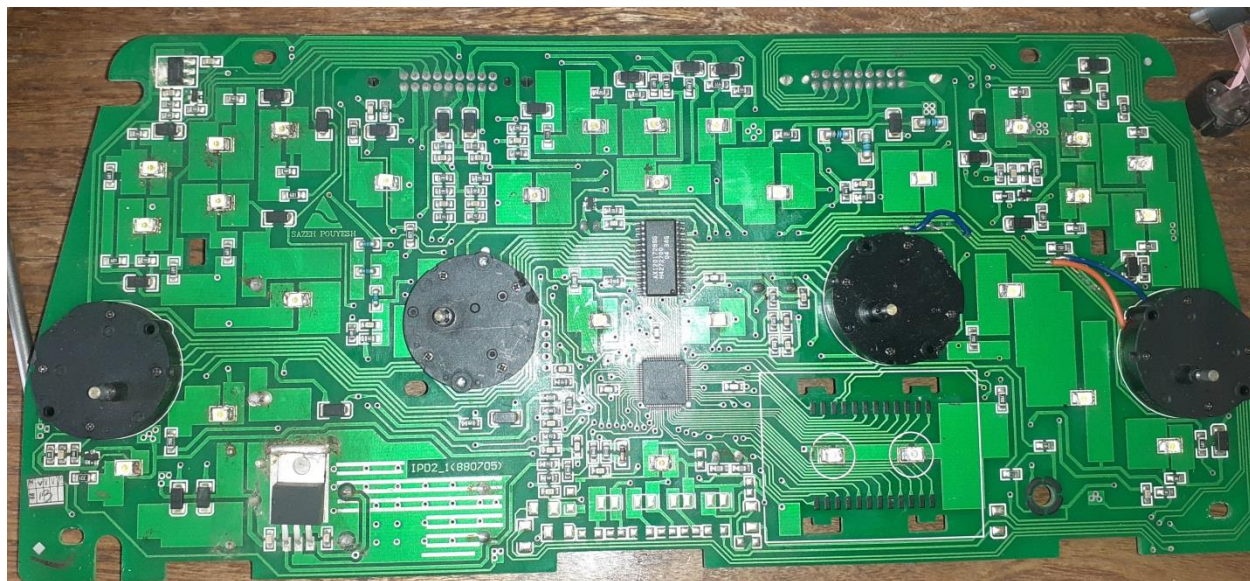


نمای پشت برد

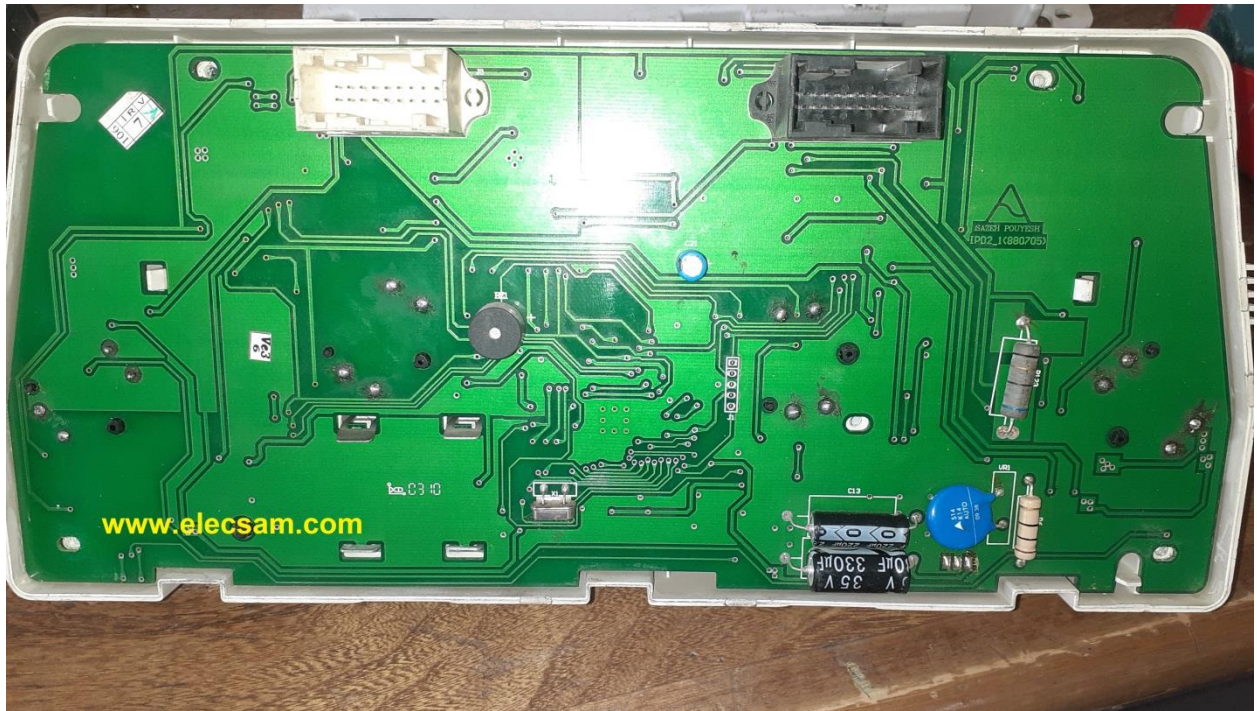


کیلومتر سازه گستر (سایکو)

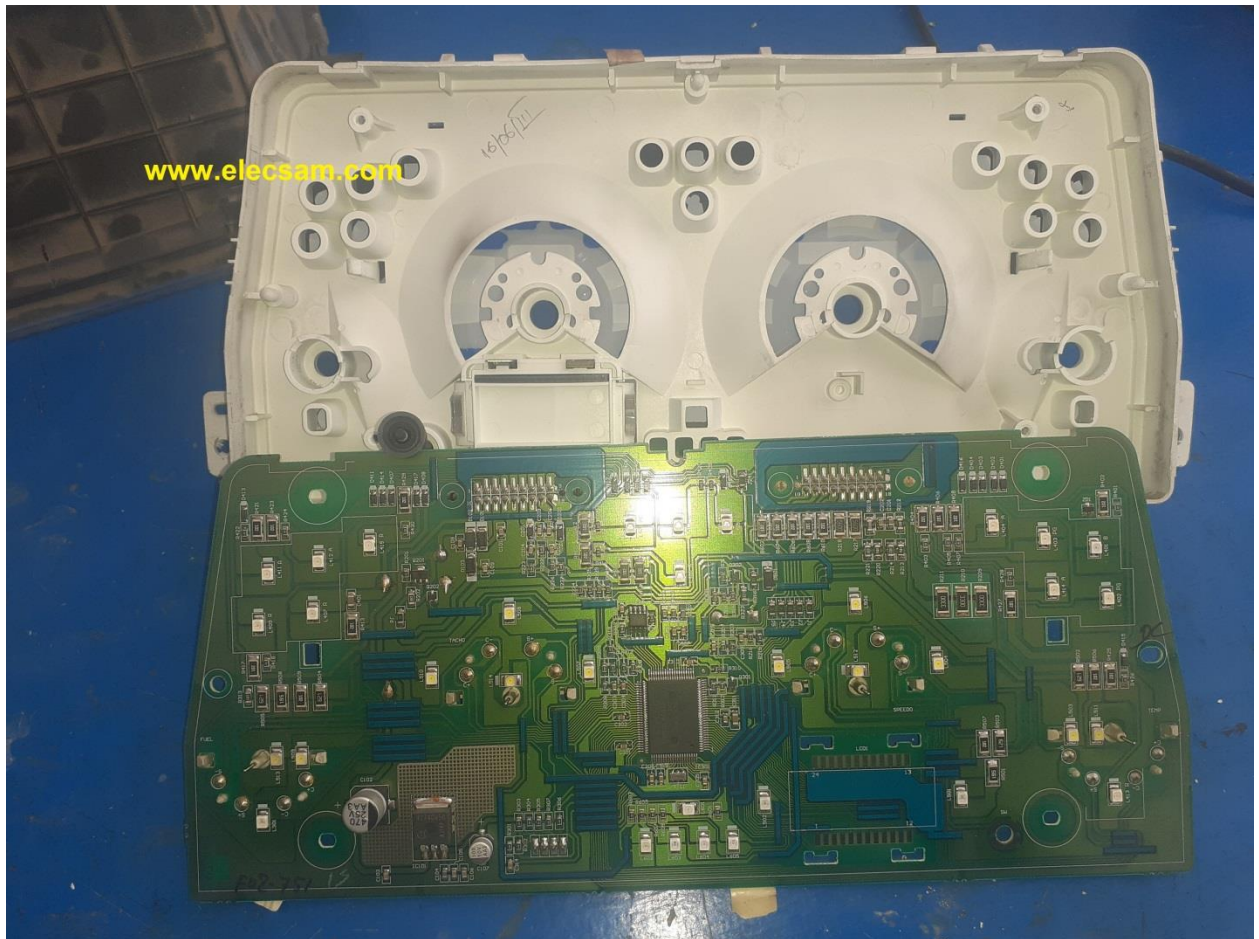
نمای جلی برد



نمای عقب کیلومتر و برد:



کیلومتر با نام هندی :





این نوع کیلومترها با دو سوکت به رنگهای مشکی و سفید به سیم داشبورد وصل می شود
پین اوت و راهنمای سوکت ها به شرح زیر می باشد:

سوکت سفید:

-----:1

2: چراغ کمربند(-)

3_ چراغ آب(-)

4 ای بی اس در نوع ای بی اس دار

5: چراغ گرم کن(+)

-----:6

7: نور بالا(+)

8: نور پایین (+)

9: نور زمینه(+)

-----:10

-----:11

-----:12

-----:13

-----:14

منفی:15

-----:16

17:آمپر آب ()

18:آمپر بنزین()

سوکت مشکی:

1:چراغ کمر بند()

-----:2

-----:3

4:چراغ چک ()

5:چراغ روغن ()

6:چراغ خطر استوپ()

7:راهنما راست(+)

8:راهنما چپ(+)

9:چراغ درب ()

-----:10

11:مثبت سویچ(+)

12:مثبت ثابت

منفی:13

منفی:14

15:کیلومتر شمار

16:دور سنج

-----:17

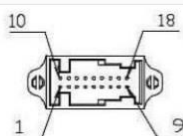
-----:18

و کیلومتر مجد نوع دیگری از کیلومتر بود که بر روی پراید نصب شد و کمتر مورد استفاده قرار گرفت

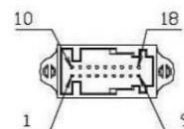
و در آخر کیلومتر دیجیتال از نوع شبکه :

کیلومترهایی با دو عقربه که قسمت آب و بنزین به صورت مانیتورینگ نمایش داده میشود و از نظر ظاهری زیباتر بود





AMP CONNECTOR : [AMP 953264-2, BLACK]



AMP CONNECTOR : [AMP 953264-1, WHITE]

AMP 18PIN VERTICAL CONNECTOR 953264-2(black)			
1	Battery Charge(-)	10	Diagnosis
2	Immobilizer(-)	11	KL15 (IGNITION)
3	Immobilizer(+)(Battery)	12	KL30 (BATTERY)
4	Check Engine(-)	13	SGND
5	Oil Pressure(-)	14	FGND
6	Brake(-)	15	Speed Input *
7	Turn Right(+)	16	Tacho Input *
8	Turn Left(+)	17	GAS PWM *
9	Door Open(-)	18	Air Bag(-)

AMP 18pin VERTICAL CONNECTOR 953264-1(white)			
1	CNG(-)	10	E0BD(-)
2	Seat Belt(-)	11	-----
3	High Temp Warning(-)	12	CAN +
4	Anti Lock (ABSX-)	13	CAN -
5	Rear Screen Defog (Rear HeaterX+)	14	PAR OFF (-)
6	Front Fog(+)	15	PGND
7	Rear Fog(+)	16	CNG PWM *
8	High Beam Input(+)	17	Temp Input *
9	KL58 (ILL+)	18	Fuel Input *

در این نوع کیلومتر دو پایه به نامهای کن مثبت و کن منفی پایه های شبکه کیلومتر می باشند و در صورت قطع شدگی این پایه ها قسمتهای مختلف کیلومتر از جمله کیلومتر شمار و دور موتور و در کیلومتر دوگانه سوز سطح سنج سوخت از کار می افتد

کیلومترهای دیگر خودروهای ایرانی مانند پژو و سمند، وانت نیسان، پیکان، وانت مزدا و وانت نیسان، تیبا و ساینا هم در همین چند برند و با ساختاری مشابه تولید و روی خودروها بسته شده اند و در صورتی که روی کیلومترهای خودروهای ایرانی کارهای تعمیراتی انجام داده باشید متوجه شباهت این نوع کیلومترها خواهید شد. که البته بجز خودروهای مونتاژی مانند ال 90 و 206 فرانسوی و ریو و زانتیا که کیلومتر این خودروها مربوط به شرکت سازنده اصلی خودرو می باشد.

اکثراً کیلومتر خودور در ایران جهت انجام کارهای خاصی باز می شود که می توان به اختصار به این چند مورد خلاصه شود: 1- جهت تعویض لامپ زمینه به درخواست مشتری 2: اصلاح کیلومتر که کار غیر اخلاقی می باشد و متأسفانه انجام میشود 3-گیر کردن و خاک گرفتن سرو موتورها و نظافت صفحه کیلومتر 4- افزایش ولتاژ دینام و سوختگی قسمت ولتاژ کیلومتر که جهت بررسی و راهنمایی جهت انجام این موارد در مباحث بعد به این موارد می پردازیم .

امید است این مقاله مفید واقع شده باشد و مورد رضایت دوستان واقع شده باشد، با بازدید از سایت الکسام و افزودن نظرات در بارگزاری مباحث و ایجاد محیطی جهت ایجاد محتوا و همچنین تجربیات خود در بهتر شدن این وب سایت ما را یاری فرمایید

تهیه کننده :یحیی منصورزاده

www.elecsam.com